

**Nikon F-801S**      **FAA22052**

**N8008S**      **FAA22152**

REPAIR MANUAL

**Nikon** | NIKON CORPORATION  
Tokyo, Japan

C O N T E N T S

Specifications ----- M 1

ELECTRIC CIRCUIT ----- E 1

Exploded Drawings & Parts List

[1] Exploded Drawings

BODY DIECASTING, SHUTTER UNIT, DB, DX CONTACT BASE PLATE UNIT -----	F 1
REWIND BASE PLATE, CAMERA BACK OPEN/CLOSE KEY, FILM DETECTION SW ---	F 2
SEQUENCE BASE PLATE UNIT -----	F 3
POWER SWITCH, FILM ADVANCE BASE PLATE UNIT -----	F 4
FRONT BODY, AF BASE PLATE UNIT -----	F 5
FRONT BODY, MIRROR BOX -----	F 6
FRONT BODY, APRON, MANUAL APERTURE BASE PLATE -----	F 7
PRISM -----	F 8
INTERNAL & EXTERNAL LCD, MAIN PPC -----	F 9
EXTERNAL PARTS -----	F 10
TOP COVER -----	F 11
TOP COVER, TOP COVER PPC -----	F 12
BOTTOM COVER, BATTERY HOLDER -----	F 13
CAMERA BACK -----	F 14

[2] Parts List

MARKS IN THE PARTS LIST

PARTS LIST -----	P 1
ASSEMBLY LIST -----	P 29

## Supplementary specifications.

(In this paper we will mainly discuss the difference between F-801s (N8008S) and F-801(N8008.)

### 1. Newly added functions.

#### a. AF function.

- (1) Focus tracking function.
- (2) High-speed AF operation.

Along with the introduction of a new CPU, AF computation time is reduced.  
Power of AF driving motor is increased.

Speed reducing gear ratio of the speed reducing gear systems is modified.

- (3) Low-noise AF driving system.

#### b. AE function.

- (1) Sopt metering.

Other features are common to those of F-801(N8008).

### 2. AF related functions.

#### a. Focusing range.

Luminance range : EV -1 to EV 19 (ISO 100, at room temperature.)

Full aperture value (Fo) :  $1.1 \leq F_o \leq 5.6$

- (1) But excepting some reflex lenses.
- (2) Limited utilization when used in combination with teleconverter lenses.
- (3) Even if the full aperture value (Fo) exceeds 5.6, in-focus indicator appears in focus-aid mode.

For more details, refer to Instruction Manual.

#### b. Focus tracking.

- (1) When the focus mode is set to continuous Servo (AF-C) mode and film advance mode to low-Speed Continuous (CL) mode, the camera automatically goes into focus tracking mode when the subject is detected moving.

- (2) Shutter prerelease timer is to hold for 8 seconds.

Since both sequence and AF motors are driven at the same time during focus tracking (while main mirror is being up), current load becomes greater as battery voltage lowers.

As a result, the focus tracking function is disabled under the voltage condition where holding shutter prerelease timer is less than 0 sec. so that AF motor does not drive while the mirror is being up.

- (3) Focus indicators (◀▶) during focus tracking are displayed on LCD panel.  
(Simple inspection method of focus tracking :  
Mount an AF Micro lens (AF 60mm f/2.8 or etc.) and move the camera back and forth while focusing on the target placed within 1m distance (near distance).  
If the focus indicators (◀▶) appear, the focus tracking function works effectively.  
This inspection method is commonly used with F4 and F-601 models.)

3. AE related functions.

a. Metering system.

Three types of metering systems are available Matrix, Center-weighted, and Spot metering.

(Matrix metering cannot work if Ais and Ai lenses (with no CPU built-in) and modified Ai lens are mounted, and the metering system is switched over to Center-weighted automatically.)

b. Metering range.

Matrix metering : EVO - EV21 (f/1.4 lens, ISO 100)

Center-weighted metering : EVO - EV21 (f/1.4 lens, ISO 100)

Spot metering : EV4 - EV21 (f/1.4 lens, ISO 100)

c. Matrix metering.

Single SPD cell (six segments) reads each of five-segment area and determines the exposure level.

d. Center-weighted metering.

Metering is computed by using the sum of metering output of A area and B area.

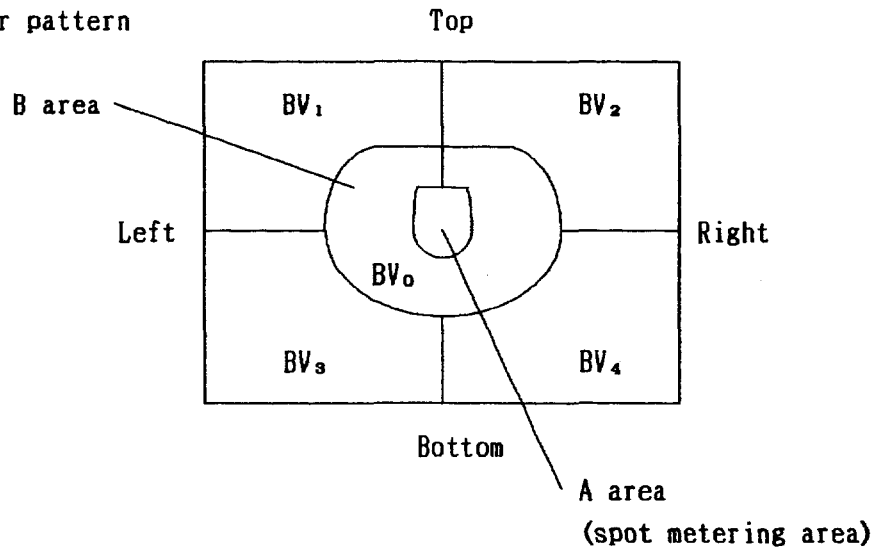
Concentration of meter's sensitivity into the center: approx. 75% (at  $\phi 12$ ).

e. Spot metering.

Metering is computed by using the metering output of sensor in the spot metering area.

Concentration of meter's sensitivity into the spot : Approx. 80% +20 -0  
(at  $\phi 3.5$ ).

Matrix metering sensor pattern



4. Film advance speed.

The film advance speed is same as that of F-801.

But in AF-C + CL mode (focus tracking mode.), the film advance speed is approx. 2.8 frames /sec.

5. Current consumption.

a. Standard current consumption values are shown below at room temperature using fresh batteries\*.

Main switch is OFF.	: 75 $\mu$ A (max.)
Main switch is ON and shutter prerelease switch is OFF.	: 150 $\mu$ A (max.)
Shutter prerelease switch is ON and metering, focusing and AF lens (AF 50mm f/1.8)*** are in operation.	: 400mA (max.)
Shutter prerelease timer is ON and metering and focusing are in operation (AF lens is not in operation).	: 150mA (max.)
Mirror is moving up.	: 650mA (max.)
Shutter is in operation.	: 250mA (max.)
Mirror is moving down (film is not advanced).	: 650mA (max.)
Film is being advanced** (mirror is not moving down).	: 650mA (max.)
Film is being rewound.	: 500mA (max.)
Illuminator is being lit up (shutter prerelease timer is on and AF lens is not operation).	: 250mA (max.)

\* : In place of batteries, a regulated DC power supply (5.5V) is used.

\*\* : Using HR-100 film or equivalent.

\*\*\* : Using torque-controlled reference tool lens.

b. Continuous bulb operation.

Bulb life is more than 4 hours when using fresh alkaline-manganese batteries (at room temperature).

6. Other differences.

a. Disassembling, assembling and wiring arrangements are almost common to those of F-801. (but the positioning of the 6 segment SPD is made in the same manner as that of F-601).

b. With the change of software of CPU, adjustment and inspection software are modified.

Use dedicated software to F-801s when making adjustment and inspection.

c. If no command (instruction) comes in more than 3 minutes after entering into inspection mode, using personal computer, the system automatically goes out of inspection mode.

d. The system cannot enter in inspection mode if the camera back switch is OFF (or camera back is closed).

e. Watchdog-timer circuit is added on Main PPC for checking communication between the system and microcomputer.

The watchdog-timer circuit will reset the microcomputer forcefully if no communication between the system and microcomputer is made for a certain period of time (or some malfunction occurs in the microcomputer).

f. Condition of next shutter release operation when release switch is ON in single-frame shooting (S) mode:

F-801 : Turn OFF shutter prerelease switch once for next shutter release operation.

F-801s : Once shutter release switch OFF, the next shutter release operation becomes possible.

g. If no pulse comes from the film advance photointerruptor in more than 2 seconds when rewinding film, "E" mark appears on the LCD panel.

This time interval is prolonged from 2 to 4 seconds.

h. Focusing screens.

Focusing screen types B, E, and J are available for F-801 and types B and J are available for F-801s.

(Standard focusing screen is type B for both models).

Those focusing screens are basically interchangeable between F-801 and F-801s. There is  $\phi 3.5\text{mm}$  circle (showing spot metering range) in the focusing screens for F-801s since F-801s is available with spot metering.

Therefore, take notice of compatibility on the following items carefully.

- (1) When mounting focusing screen types B and E designed for F-801s on F-801 :  
Usable though  $\phi 3.5$ mm circle showing spot metering range means nothing.
- (2) When mounting focusing screen types B and E designed for F-801 on F-801s :  
Not recommendable though usable, for no metering range is found on it.
- (3) When mounting focusing screen type J designed for F-801 on F-801s:  
Use with spot metering is not possible.

7. Major parts not commonly used with F-801.

(Note : Parts not commonly used are listed below just for reference.

For more details, refer to parts list when ordering).

a. Main FPC.

Main FPC	1S020-071	
CPU (HD4074418H)	1S190-014	*SQ-MCU
CPU (H8/330 HD6473308)	1S190-015	*AF-MCU
IC (M52922FP)	1S237-065	*Metering IC
LCD panel	1S268-026	
SPD FPC	1S020-072	
Photo diode	1S250-020	

b. External body.

Top cover (F-801s)	1B999-154-2	
Top cover (N8008s)	1B999-160-2	*FAA22152
LCD panel window	1K083-232	
Bottom cover	1K999-034-1	
		*First number of product serial No. is 3.

c. Front body.

Front plate	1B999-159-2
AF base plate	1B999-157-3
AF driving gear base plate	1B999-165-1
AF gear	1K260-580
AF vertical lever	1B001-996
AF motor	1B060-474
AF counter disk	1K641-099

d. Others

Fresnel	1G950-071
Film detection ring	1K681-234-1
Film guide rail	1K611-078-1
Film guide roller	1K371-169-3
Speed reducing gear color	1K630-532
Film rewind coupling shaft	1K371-198-1

8. F-801s (N8008s) EEPROM DATA TABLE

Address	Contents	Value to be written		
		Fixed	Initial	Standard
0	AF data	7	←	←
1	AF data	130	←	←
2	△Z adjustment data	/	0	Indefinite
3	△Z adjustment data	/	0	Indefinite
4	AF data	/	37	Unsettled
5	AF data	/	61	Unsettled
6	AF data	/	59	Unsettled
7	AF data	/	63	Unsettled
8	X ber P adjustment data	/	140	Unsettled
9	Camera control data	224	←	←
10	AE level (B) adjustment data	/	145	Unsettled
11	AF data	48	←	←
12	AE level (upper right) adjustment data	/	150	Unsettled
13	AE gamma adjustment data	/	183	Unsettled
14	AE level (upper left) adjustment data	/	145	Unsettled
15	TTL-gamma adjustment data	/	104	Unsettled
16	AE level (lower left) adjustment data	/	155	Unsettled
17	TTL level adjustment data	/	45	Unsettled
18	AE level (lower right) adjustment data	/	155	Unsettled
19	TTL data	51	←	←
20	Camera control data	10	←	←
21	Camera control data	125	←	←
22	Battery check level adjustment data (4.8V)	/	154	Unsettled
23	Battery check level adjustment data (4.5V)	/	144	Unsettled
24	Battery check level adjustment data (2.5V)	/	77	Unsettled
25	AF data	56	←	←
26	AF data	56	←	←
27	AE level (spot) adjustment data	/	195	Unsettled
28		/		
29		/		
30		/		
31		/		
32	Camera control data	/		
33	Camera control data	/		
34	Camera control data	/		



FAA 22052-R. 3287. A

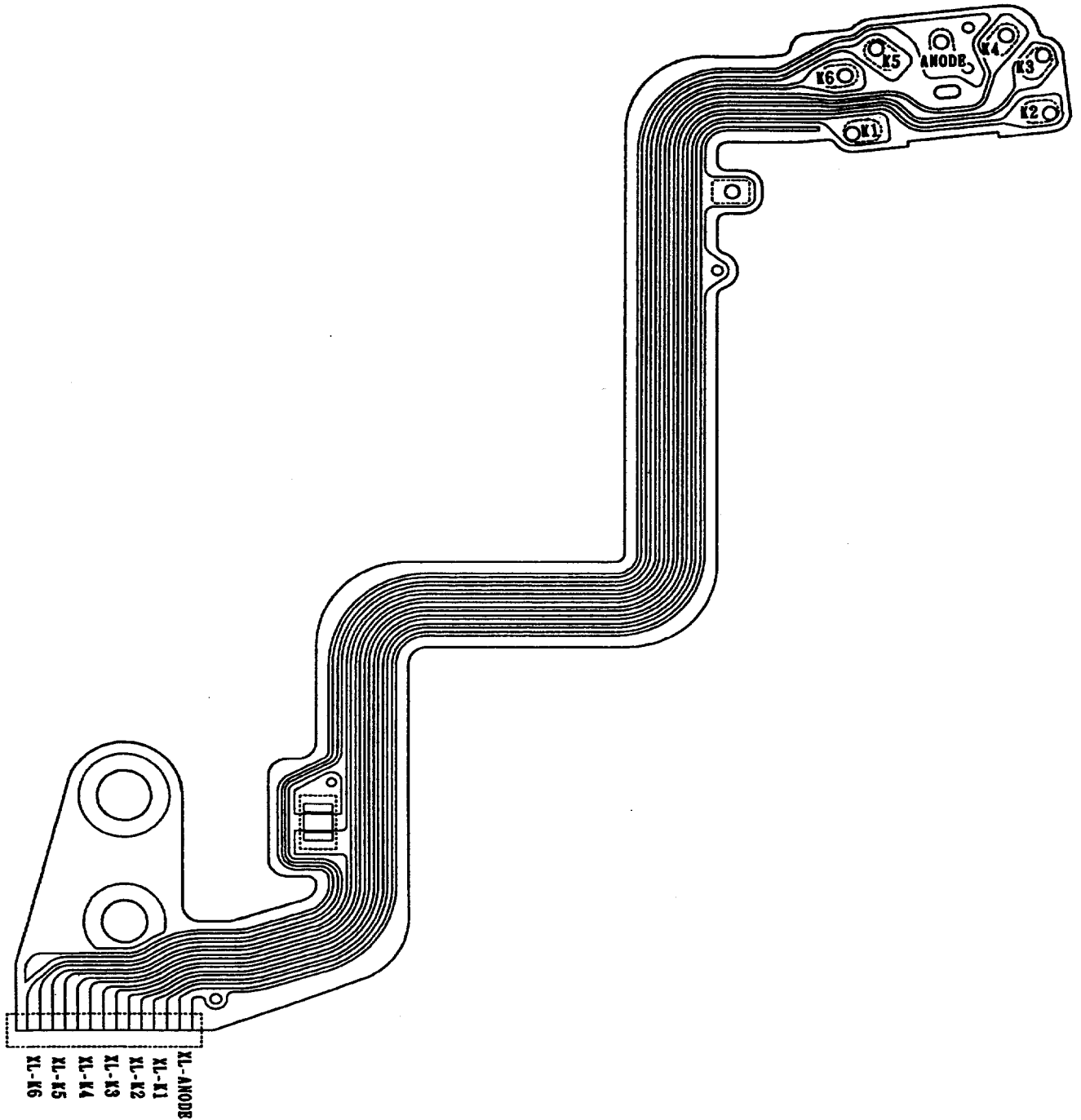
Address	Contents	Value to be written		
		Fixed	Initial	Standard
3 5	Camera control data	/		To be changed due to the conditions.
3 6	Camera control data	/		
3 7	Camera control data	/		
3 8	Camera control data	/		
3 9	Camera control data	/		
4 0	Camera control data	/		
4 1	Camera control data	/		
4 2	Upper byte: Camera control data Lower byte: Error data	/		
4 3	Camera control data	/		
4 4	Camera control data	/		
4 5	Camera control data	/		
4 6	Shutter operation times	/		
4 7	Shutter operation times	/		
4 8	M8000 adjustment data	/	8	
4 9	2: Leave film leader 0: Not Leave film leader		0	
5 0	Camera control data	7 5	←	←
5 1	Camera control data	6 0	←	←
5 2	Camera control data	1 9 1	←	←
5 3	Camera control data	2 0 6	←	←
5 4	Camera control data	2 0 1	←	←
5 5	Camera control data	2 2 6	←	←
5 6	Factry used only	/		
5 7	Factry used only	/		
5 8	Factry used only	/		
5 9	Factry used only	/		
6 0	Factry used only	/		
6 1	Factry used only	/		
6 2	Factry used only	/		
6 3	Factry used only	/		

The fixed value: The Value which is fixed. The change is not allowed.

The initial value: The value which is originally written to the PPC assembled unit.  
In the adress which needs the adjustment, rough values are written as well as adress which need the fixed values.

The standard value: The rough value of addresses which need the adjustment.  
Although they have not been settled as yet, they will be clarifid in future.

AESP D FPC



A

B

FAA22051-R.3241.B

# F801 シャッター部 F801 Shutter

旧シャッター組品到新シャッター幕18999-674を取付ける時は\*の部品を使用すること  
製技 94F-1033  
F801,F90-940084

When mounting the new curtain (18999-674) on the old shutter assembly, use the parts marked with "\*".  
No.94F-1033  
F801,F90-940084

1

2

3

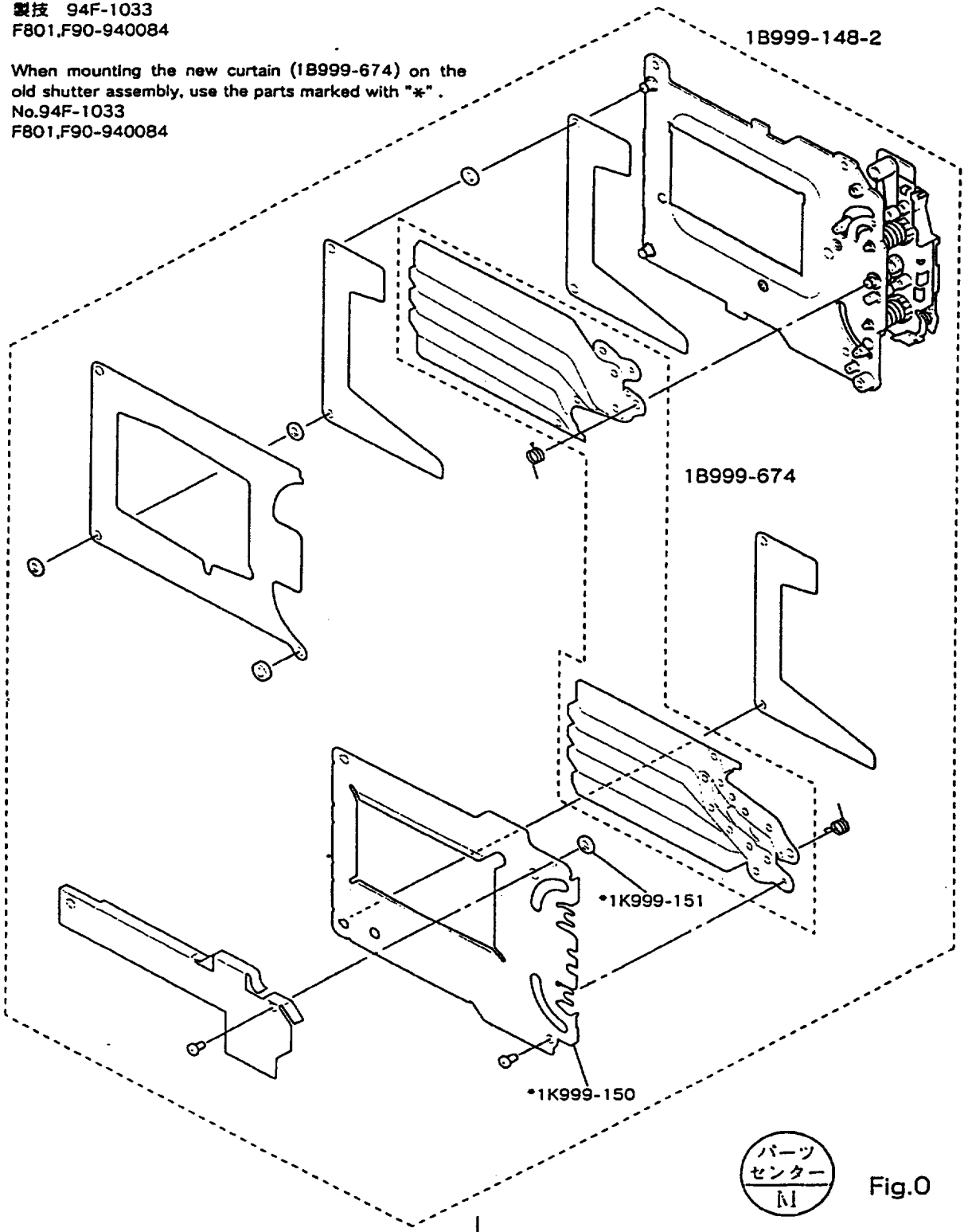


Fig.0

BODY DIECASTING, SHUTTER UNIT, DB, DX CONTACT BASE PLATE UNIT

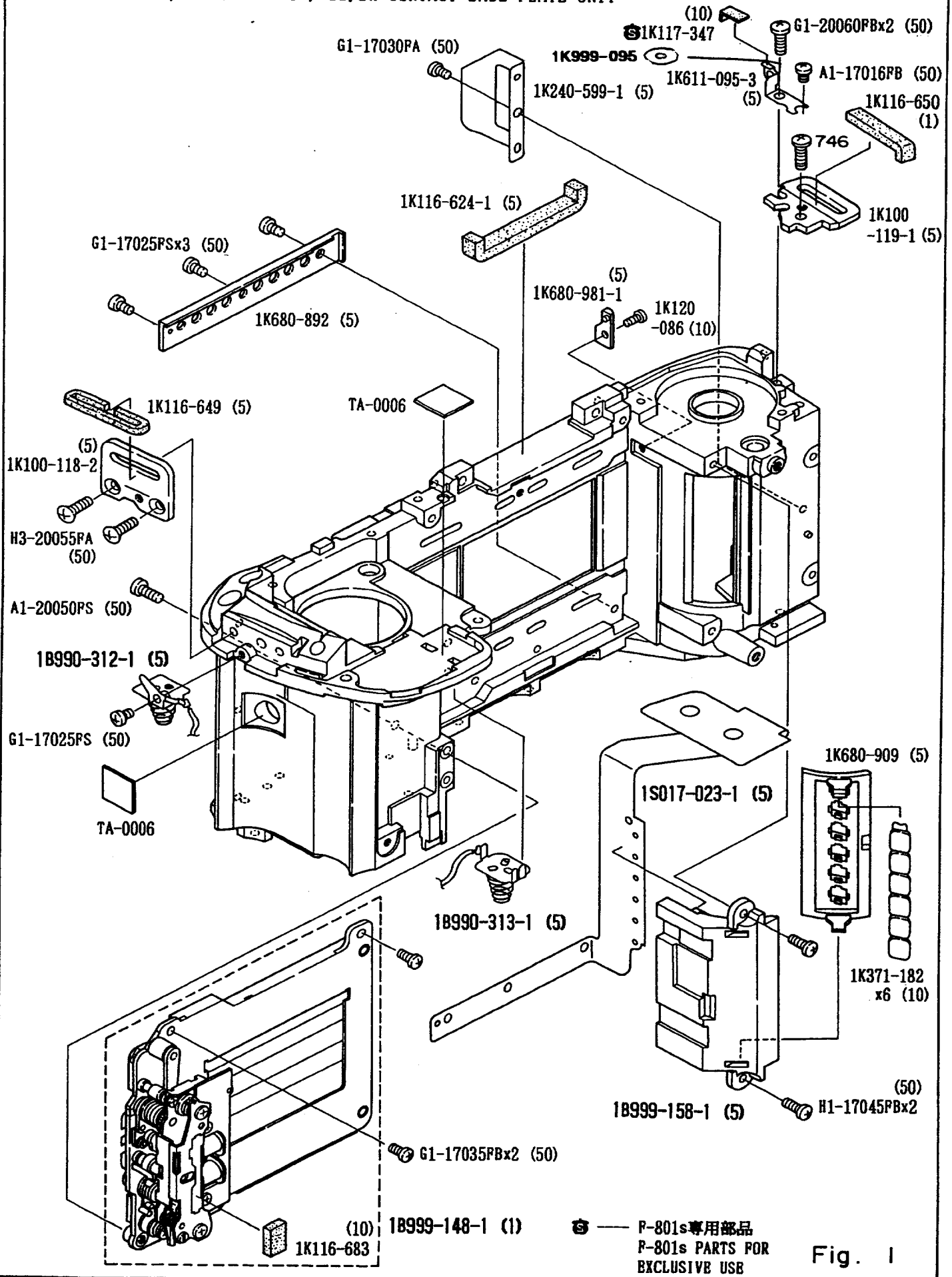


Fig. 1

REWIND BASE PLATE, CAMERA BACK OPEN/CLOSE KEY, FILM DETECTION SW

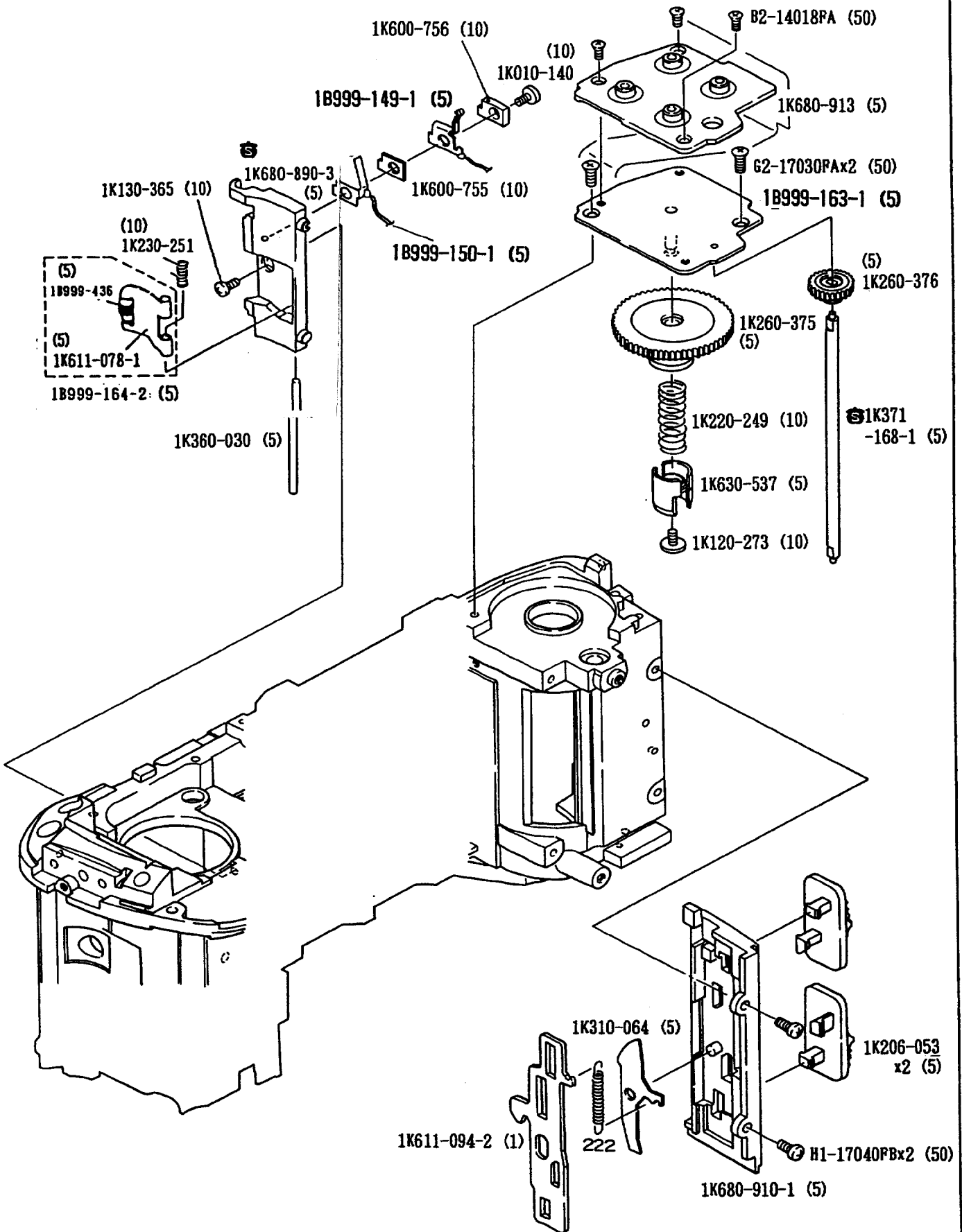


Fig. 2

SEQUENCE BASE PLATE UNIT

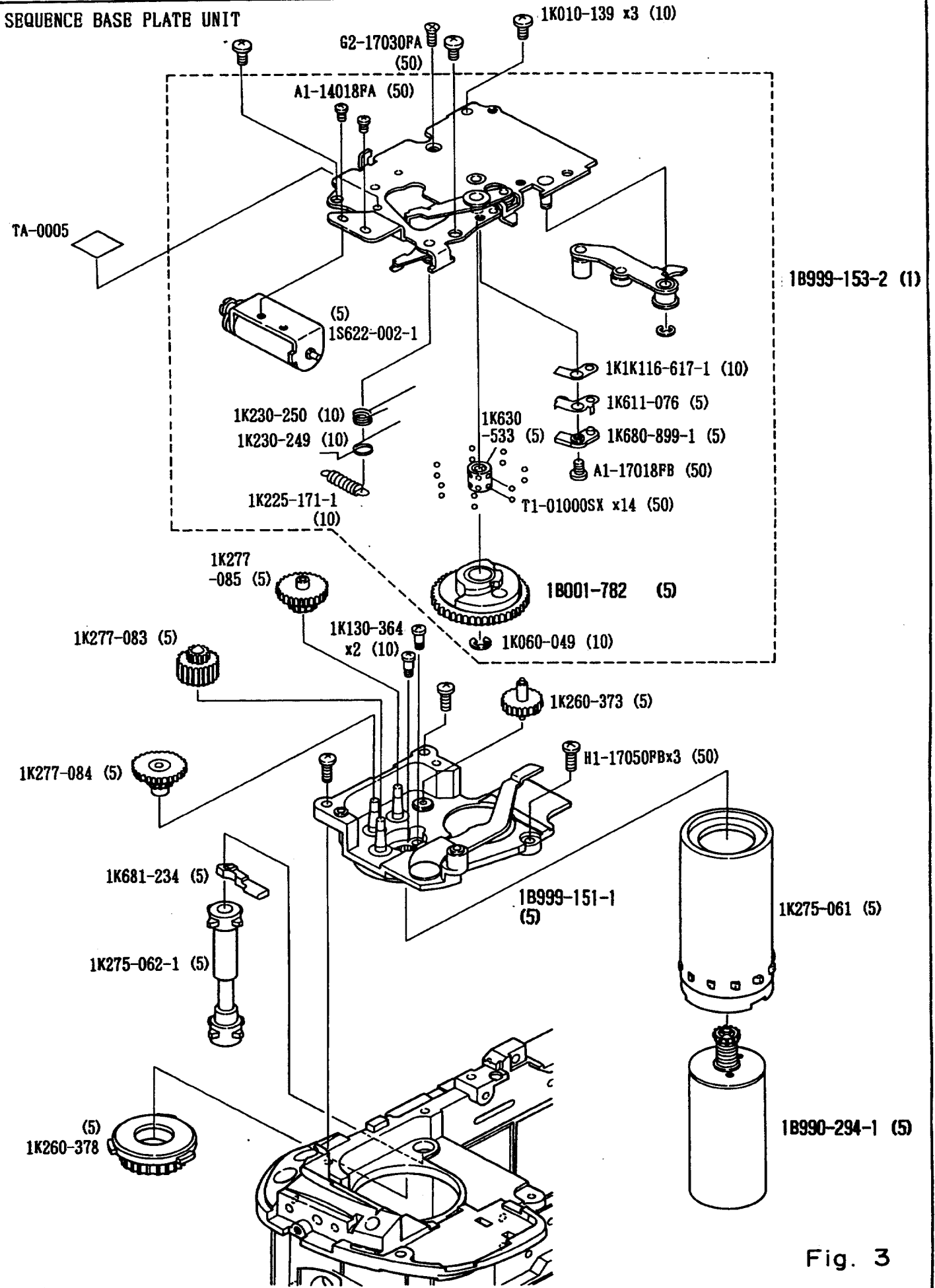


Fig. 3

POWER SWITCH, FILM ADVANCE BASE PLATE UNIT

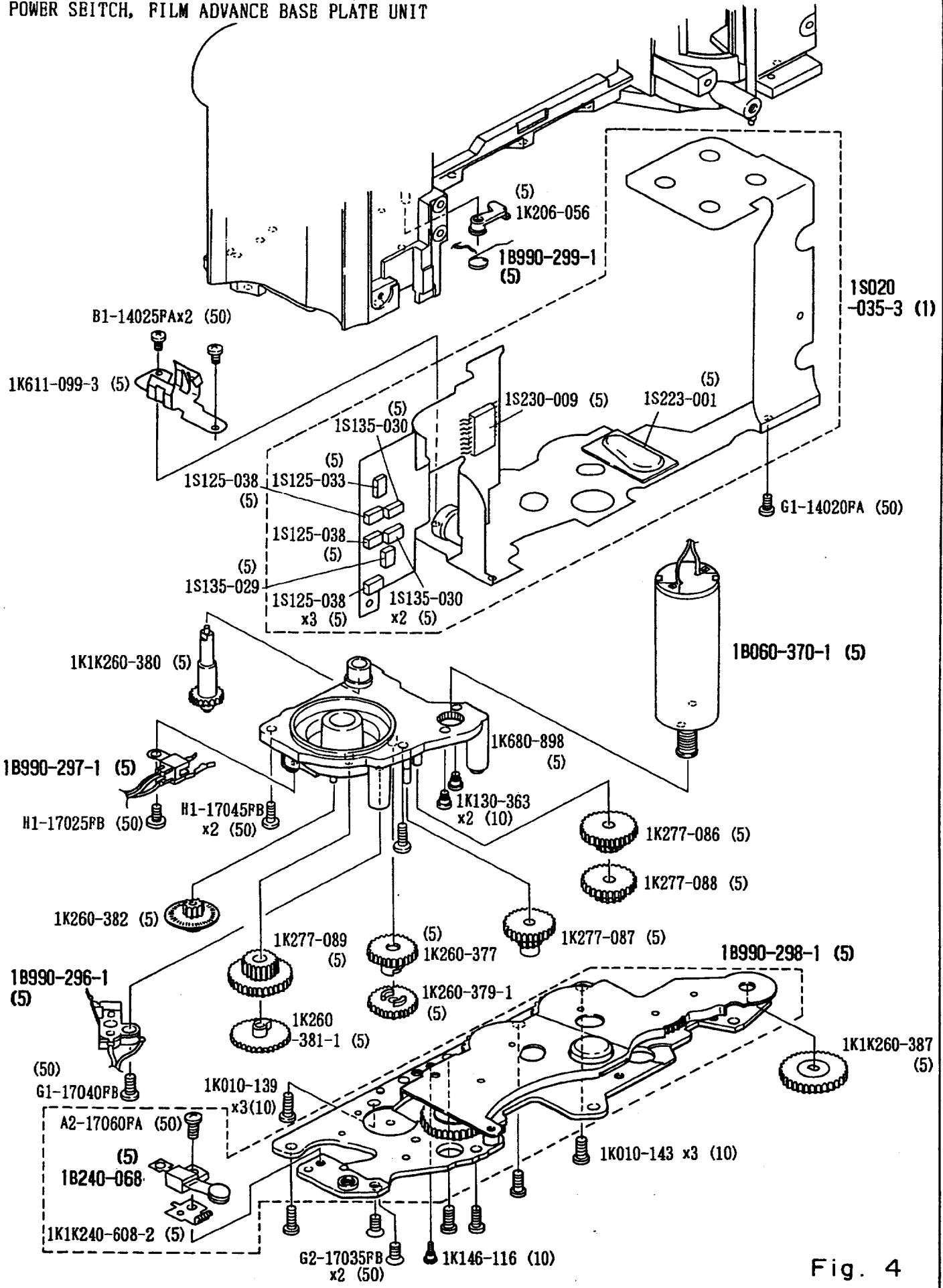


Fig. 4

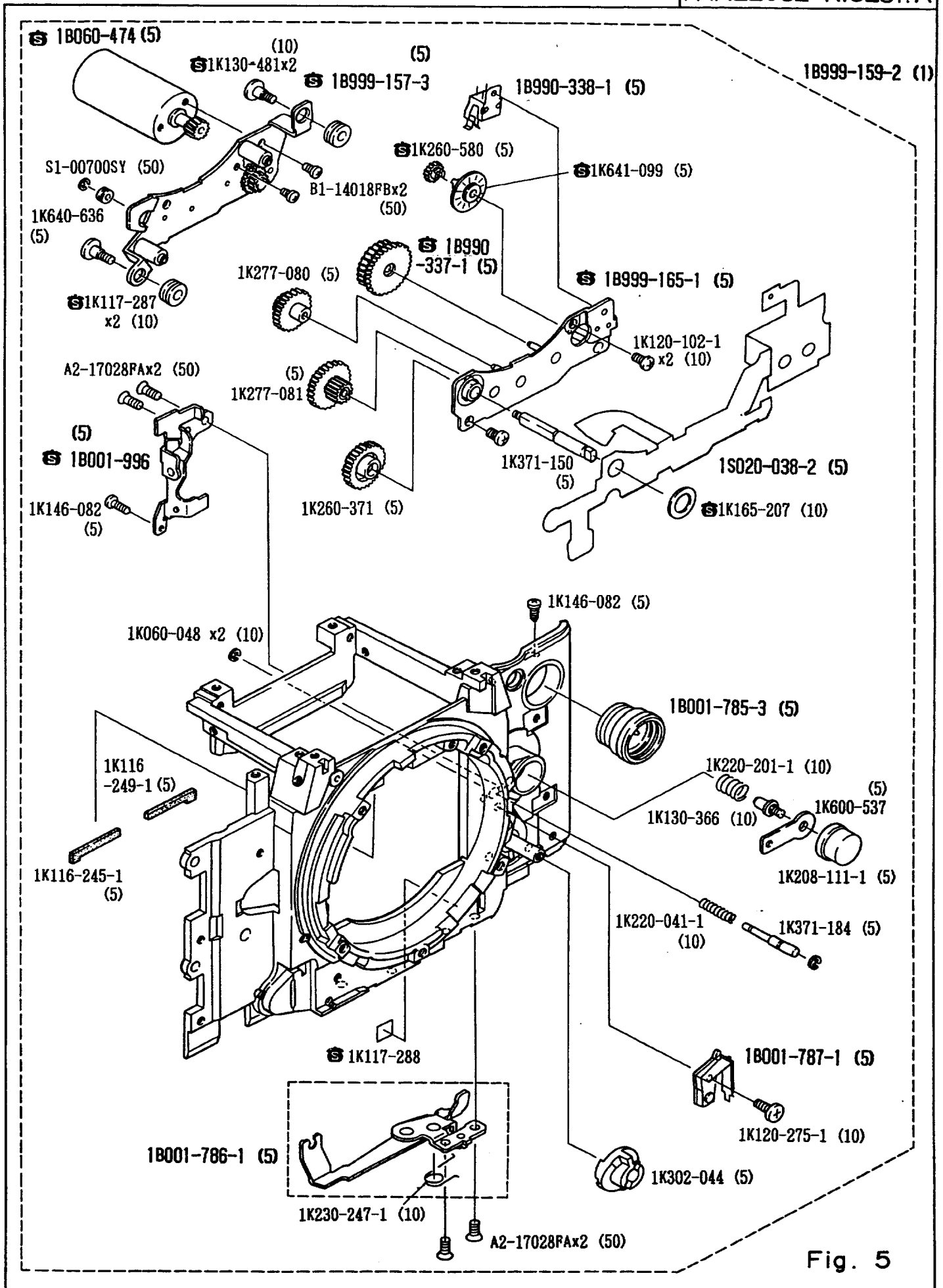


Fig. 5



FRONT BODY, MIRROR BOX

1B999-159-2 (1)

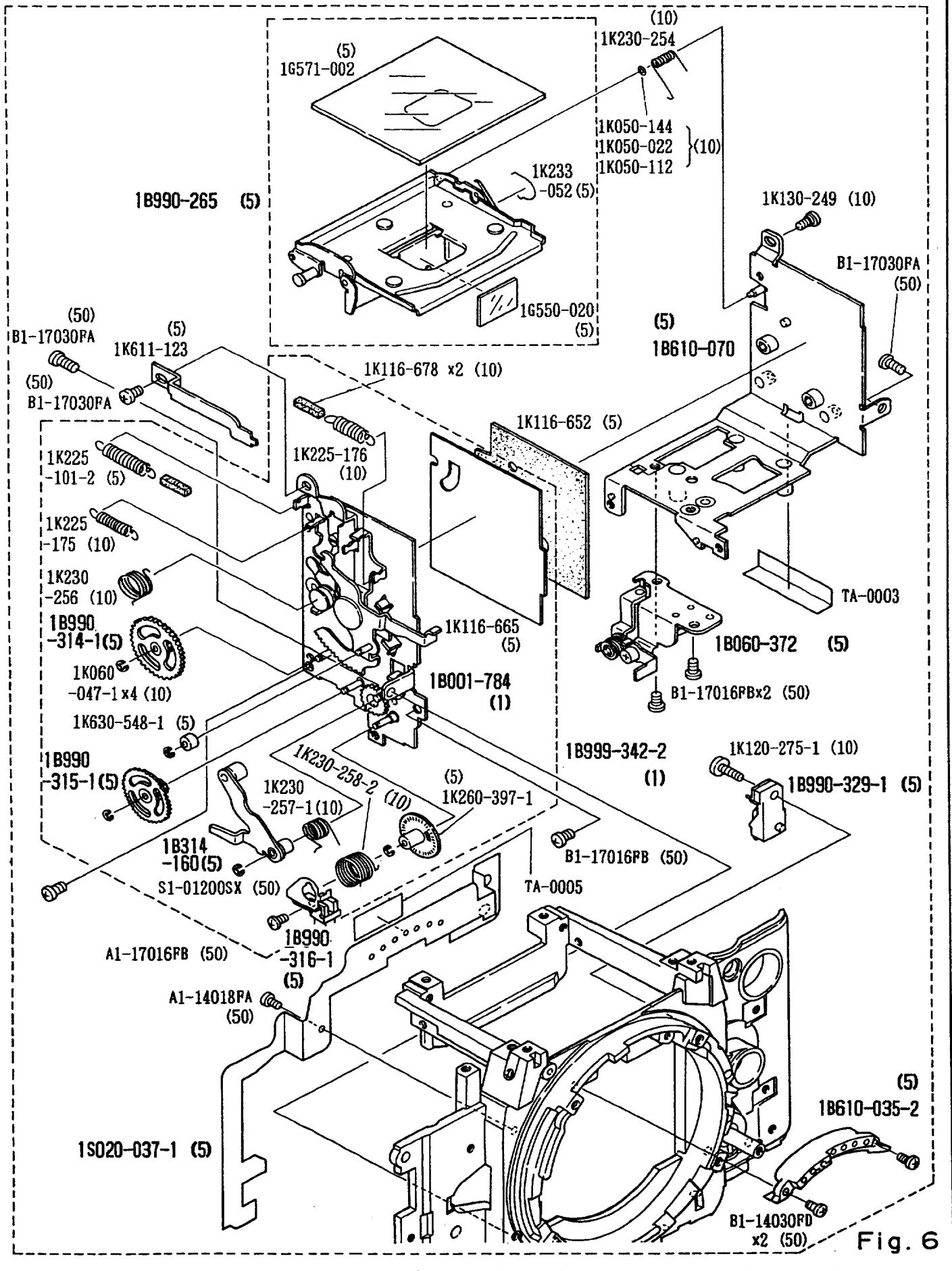


Fig. 6

PRISM

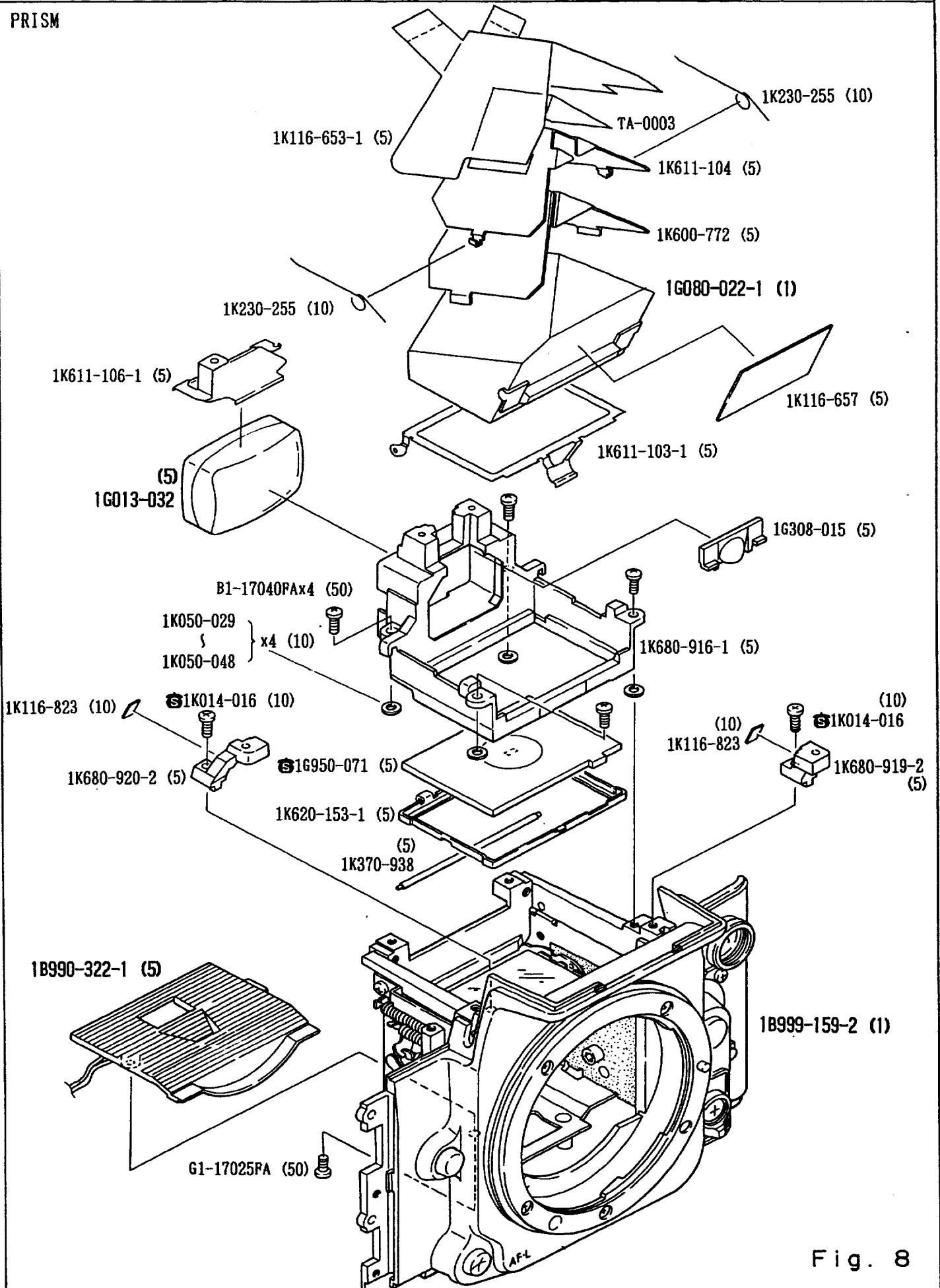


Fig. 8

FRONT BODY, APRON, MANUAL APERTURE BASE PLATE  
1B999-159-2 (1)

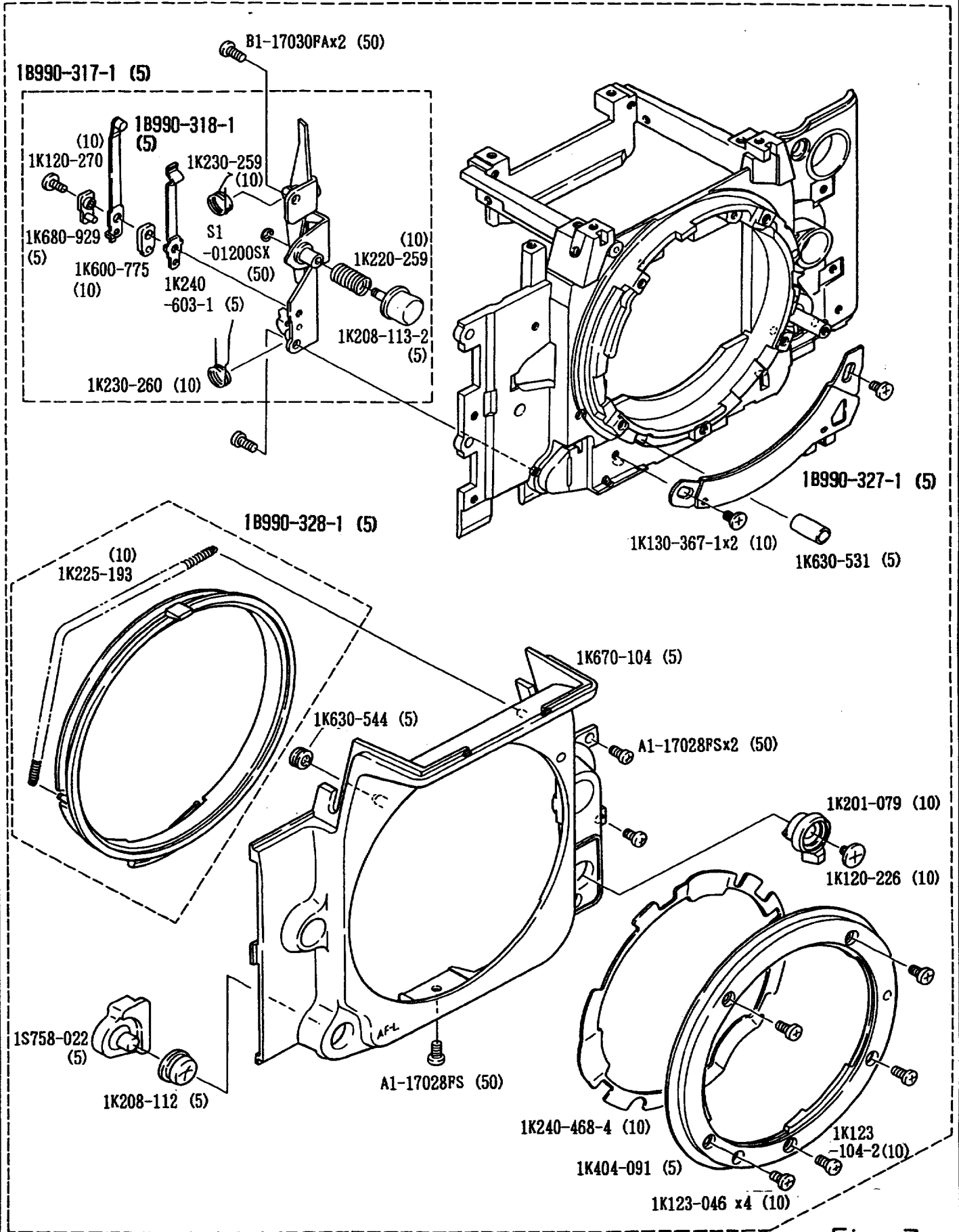


Fig. 7

INTERNAL & EXTERNAL LCD, MAIN FPC

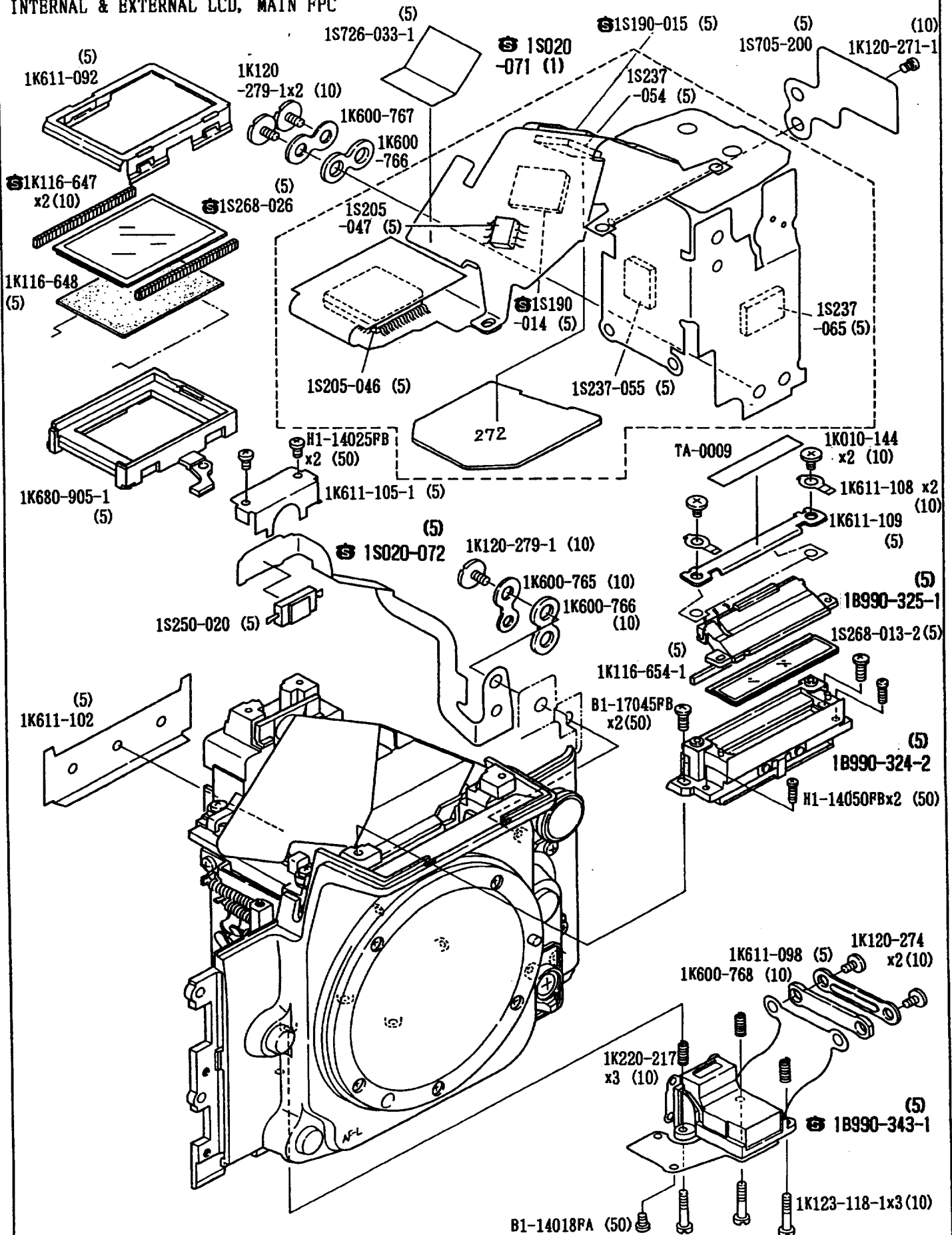


Fig. 9

TOP COVER

FAA22052  
1B999-154-2 (1)

FAA22152  
1B999-160-2 (1)

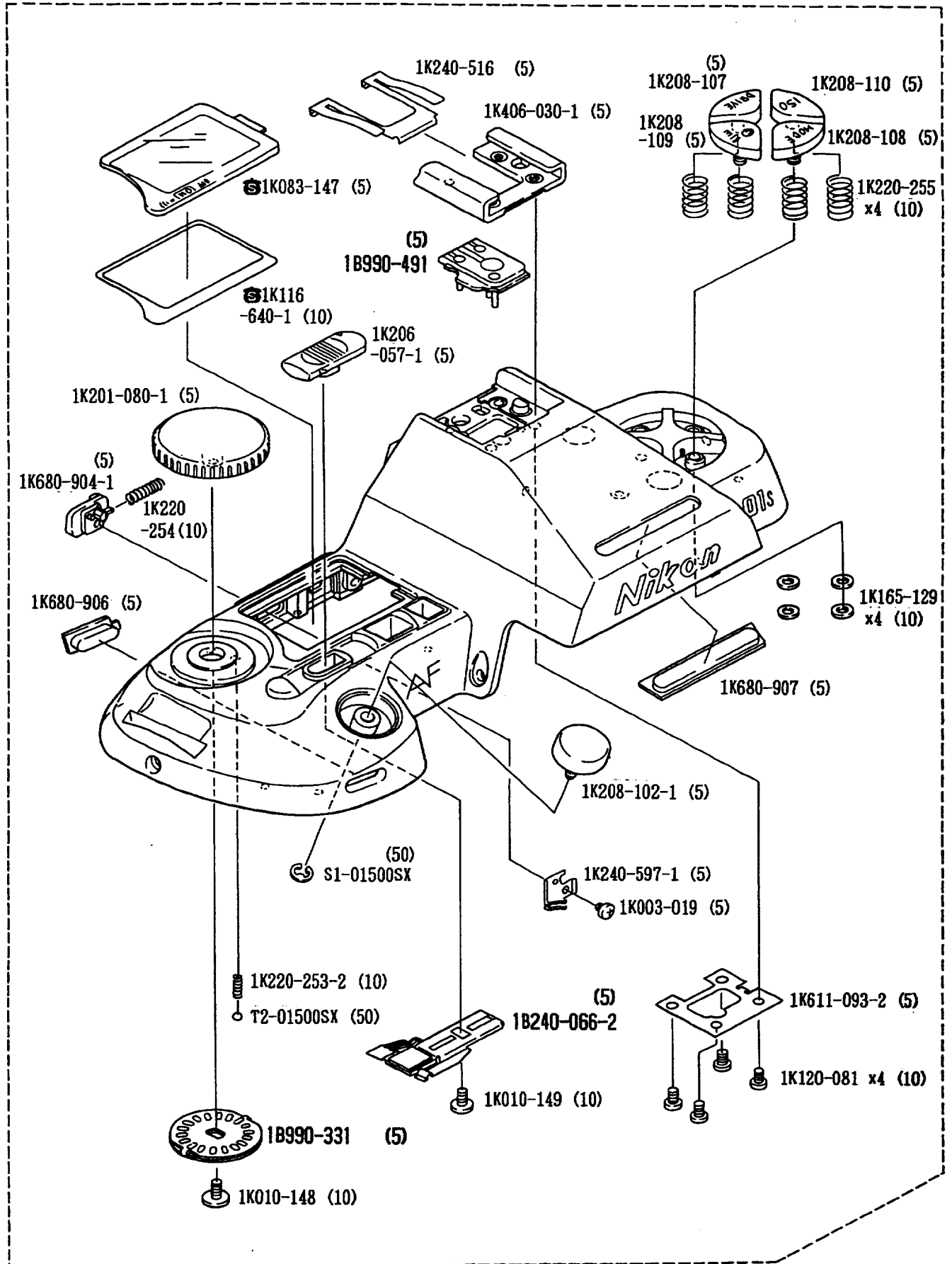


Fig. 11

TOP COVER, TOP COVER FPC

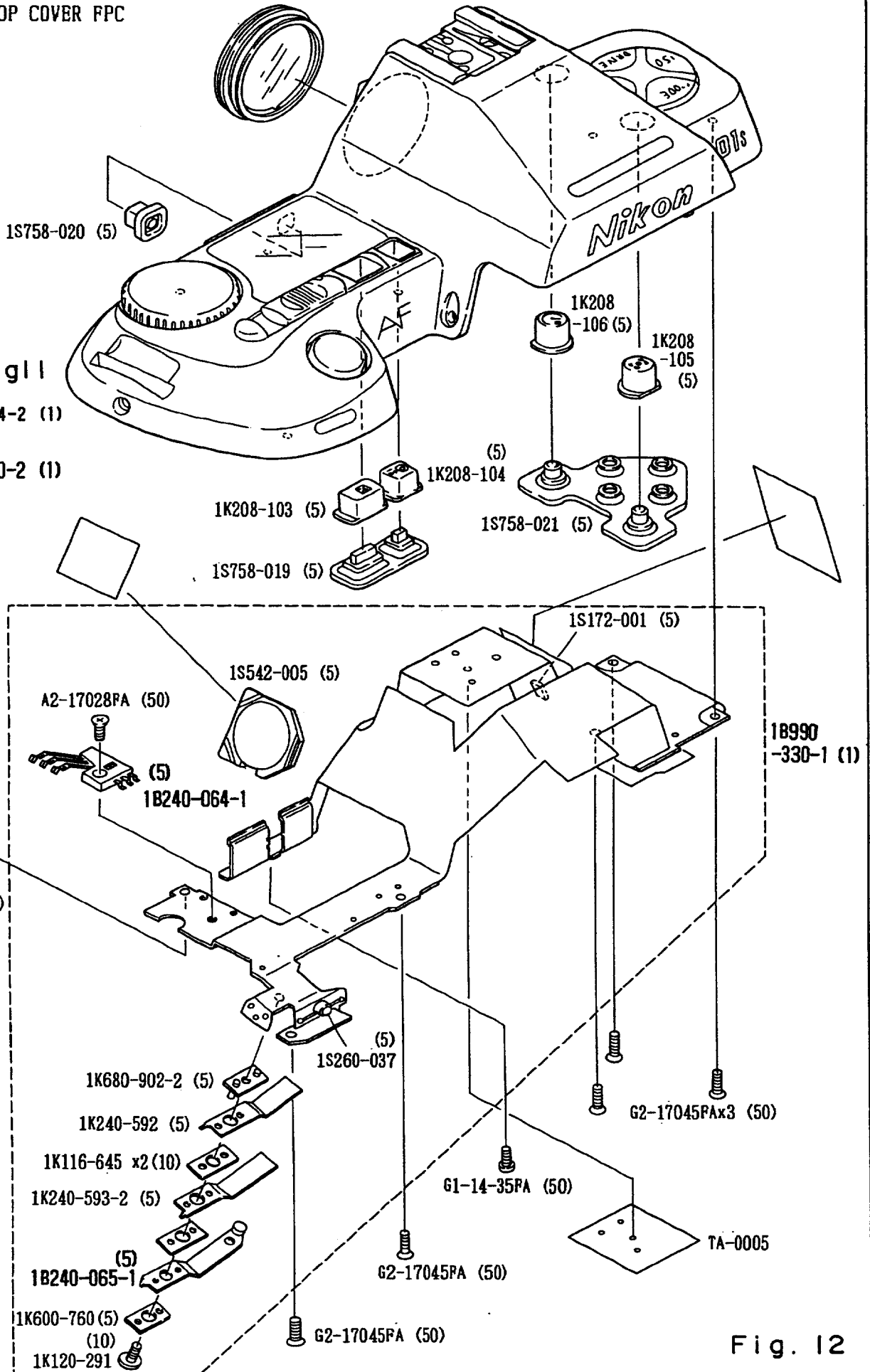


Fig 11  
 FAA22052  
 18999-154-2 (1)  
 FAA22152  
 18999-160-2 (1)

Fig. 12

BOTTOM COVER, BATTERY HOLDER

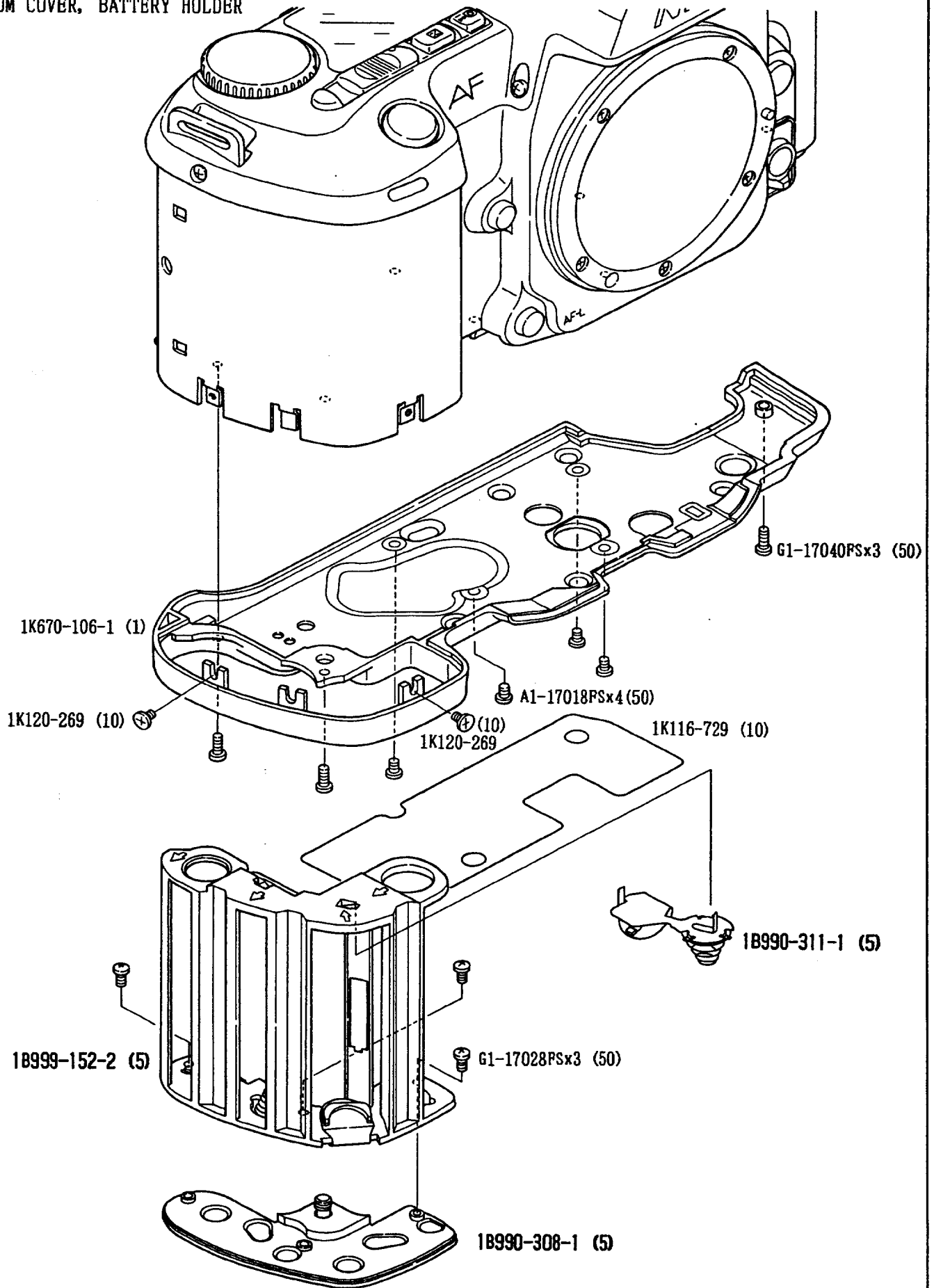


Fig. 13

CAMERA BACK

1B999-155-3 (1)

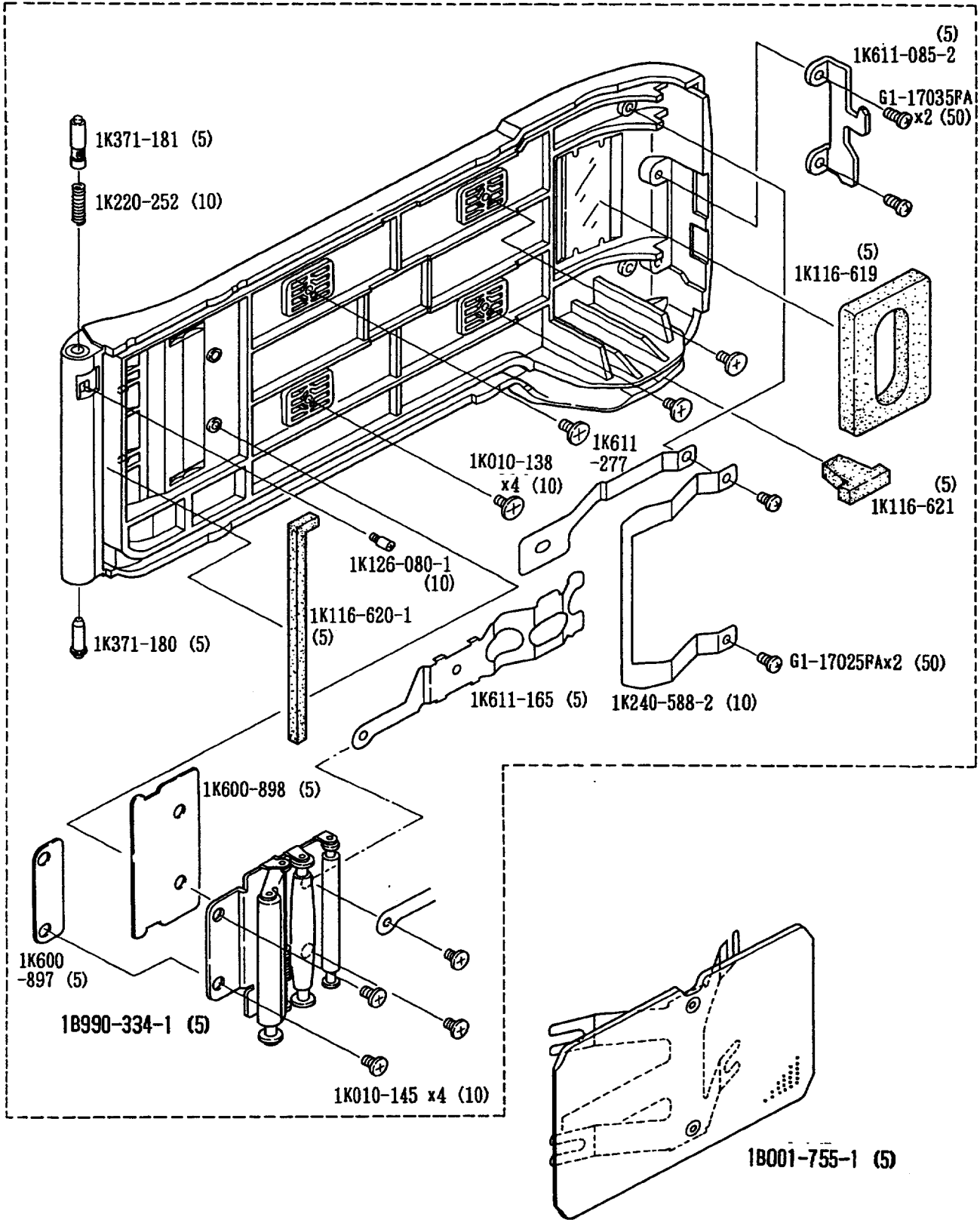


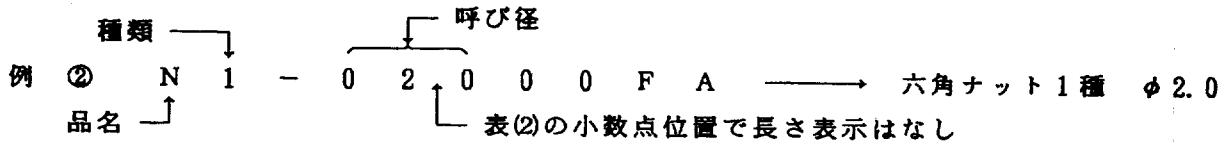
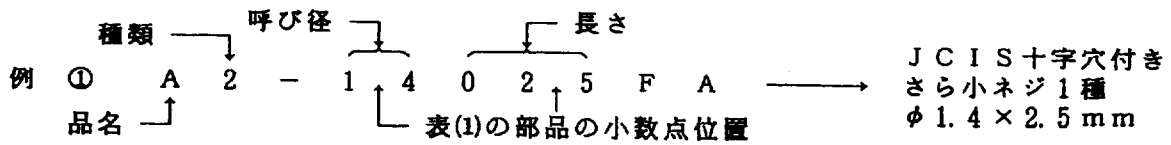
Fig. 14



# 記号説明 MARKS IN THE PARTS LIST

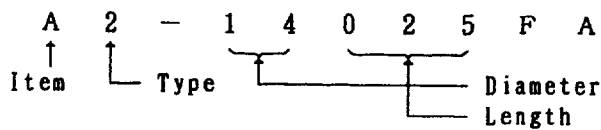
## (1) 機械標準品

下の表に示す機械標準品の部品番号は品名、種類、呼び径、長さを示しています。



## (1) Standard mechanical parts Reference Number in the Parts List

### A. Screw · Pin



### B. Nut · Washer · Snap ring

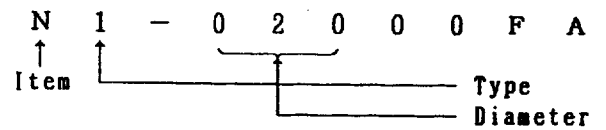


表 1

品名 Item	種類 Type	品名 Item	種類 Type
J C I S 十字穴付き小ねじ 1種 Cross-point screw 1	なべ Pan 1	すりわり付き止めねじ Splitted set screw	丸先 Round point 1
	さら Countersunk 2		とがり先 Cone point 2
	丸さら Oval 3		くぼみ先 Half point 3
J C I S 十字穴付き小ねじ 3種 Cross-point screw 3	なべ Pan 1	六角穴付き止めねじ Hexagon socket head set screw	とがり先 Cone point 2
	さら Countersunk 2		くぼみ先 Half point 3
	丸さら Oval 3		平先 Normal 4
十字穴付き小ねじ Cross-point screw	なべ Pan 1	六角穴付きボルト Hexagon socket head bolt	M 1 1
	さら Countersunk 2		M2, M2.6 2
	丸さら Oval 3	平行ピン Straight pin	P 1 1
	トラス Trus 4		ステンレス Stainless steel 5
十字穴付きタップタイ タイトねじ B型 Cross-point tapped screw B	なべ Pan 1	テーパーピン Taper pin	一般用 Normal 3
	さら Countersunk 2		軽荷重用 Light 4
十字穴付きタップタイ タイトねじ B型 1種 Cross-point tapped screw B1	なべ Pan 1	表 2	
	さら Countersunk 2	六角ナット Hexagon nut	K 1種 Type 1 1 1種 Type 3 3
	丸さら Oval 3	平座金 Washer	R 小形丸 1 みがき丸 2
十字穴付きタップタイ タイトねじ B型 3種 Cross-point tapped screw B3	なべ Pan 1	ばね座金 Spring washer	5
	さら Countersunk 2	E型止め環 E-snap ring	S E型 Type B 1 G型 Type G 2
	丸さら Oval 3		GS型 Type GS 3

(2) 販売区分欄 The term of sale colum

記号 Mark	説明 Explanation
○	Can be Supplied individually : 単独部品として販売するもの
△	Not supplied individually but only as subassembly. : 部組品でなければ販売しないもの
○△	Supplied either as part or subassembly : 単独部品でも部組品でも販売するもの
×	Not considered as repair part : 修理部品と考えないもの
※	Shuld be sent to the factory if the repair needed. : 単体では交換できないので、組む場合に工場での加工が必要なもの
□	Delivered as a product from the sales department (i. e., not supplied as repair part) : 商品として販売店で販売しているもの (修理部品扱いはしない)

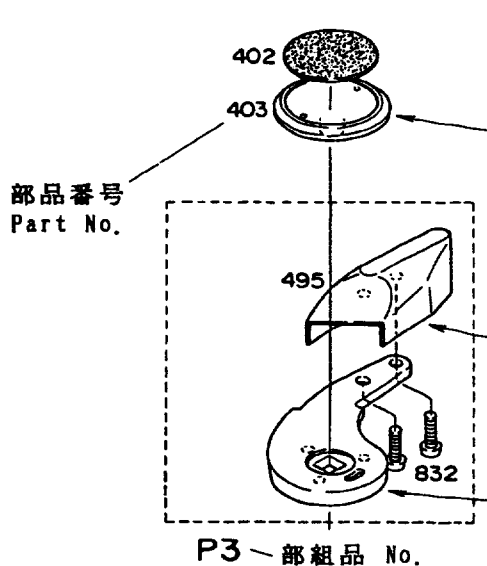
(3) 備考欄 The remarks colum

F-601M	Part number used in common	: 共通部品番号
(Blue × 125mm)	Lead wire (color × length)	: コードの色と長さ
53P-2013 (PM-780028)	Technical information ref. number (number in parenthesis; English edition)	: 製品技術資料No ( )内は英文
(2.1 × 3.8 × 0.07)	Washer (internal diameter × external diameter × thickness)	: ワッシャー (内径 × 外径 × 厚さ)
(Black)	Black-finished parts	: 黒部品
(d=0.2)	Diameter of wire	: 線型=0.2
(t= 1)	Thickness	: 厚さ=1
Rev.	Revision	: 訂正
Add.	Addition	: 追加
Dis.	Discontinuation	: 廃止
OLD	Parts of the intial design	: 旧部品
◆	Limited part	: R P 限定出庫部品
RP-9001	Repair part information No.	: R P 情報 No.
R1... D1... W1... C1... Q1... P1...	Abbreviation for electronic part	: 電気部品記号

- \* VERSATILE PART
- \* 既出部品

Apart maked with this pentagonal symblo is used commonly in the arctitecture of other products. That is called "VERSATILE PART". Note that every part, bearing new part number of eleven places, will turn into a VERSATILB PART when it is used in the design of future product.

展開図の見方 How to use explosion drawings



項目 Part Classification	販売区分 Term of Supply	記号 Mark
破線外で部番の入っているもの Part with Part No., shown outside the broken line	単部品で要求できるもの Available as individual part	○
破線外で部番のないもの Part without Part No., shown outside the broken line	修理部品と考えないもの Not available as repair part	×
破線内で部番の入っているもの Part with Part No., shown inside the broken line	単部品でも部組品でも要求できるもの Available as assembly or individually	○△
破線内で部番のないもの Part without Part No., shown inside the broken line	部組品でなければ要求できないもの Available only as assembly	△

Assembly No. (component parts shown inside the broken line)

部品表 Parts List

FAA 22052-R. 3287. A

部品番号 Part No.	補助番号 Ckt No.	名称 Name	1台分 個数 Pcs. Per Unit	部組品番号 Assembly	参照 図番 Fig. No.	販売区分 Term of Delivery	備考 Remarks	要求単位 Q'ty per order
*1K001-055 (B1-17070PB)	724	Screw	2		10	○	F-801	10
*1K003-019	556	Screw	1	18999-154-2 18999-160-2	11	○△	F-801	10
*1K010-138	624	Screw	4	18999-155-3	14	○△	F-801	10
*1K010-139	841	Screw	5		3.4	○	F-801	10
*1K010-140	842	Screw	1		2	○	F-801	10
*1K010-141	844	Screw	3		10	○	F-801	10
*1K010-142 (D:5) 1k010-220	845	Screw	1		10	○	F-801	10
*1K010-143	846	Screw	3		4	○	F-801	10
*1K010-144	847	Screw	2		9	○	F-801	10
*1K010-145	848	Screw	4	18999-155-3	14	○△	F-801	10
*1K010-146	849	Screw	1		10	○	F-801 F-601 F-601M	10
*1K010-148	517	Screw	1	18999-154-2 18999-160-2	11	○△	F-801 F-601 F-601M	10
*1K010-149	549	Screw	1	18999-154-2 18999-160-2	11	○△	F-801	10
*1K010-150	284	Screw	4		10	○	F-801	10
*1K014-016	721	Screw	2	18999-159-2	8	○△		10

部品表 Parts List

FAA 22052-R. 3287. A

部品番号 Part No.	補助番号 Ckt No.	名称 Name	1台分 個数 Pcs. Per Unit	部組品番号 Assembly	参照 図番 Fig. No.	販売区分 Term of Delivery	備考 Remarks	要求単位 Q'ty per order
*1K050-022	801	Washer	0	18999-159-2	6	○△	F-801 P-601 P-601M	10
*1K050-029	811	Washer	0-4		8	○	F-801 P-601 P-601M	10
*1K050-030	811	Washer	0-4		8	○	F-801 P-601 P-601M	10
*1K050-031	811	Washer	0-4		8	○	F-801 P-601 P-601M	10
*1K050-032	811	Washer	0-4		8	○	F-801 P-601 P-601M	10
*1K050-033	811	Washer	0-4		8	○	F-801 P-601 P-601M	10
*1K050-034	811	Washer	0-4		8	○	F-801 P-601 P-601M	10
*1K050-035	811	Washer	0-4		8	○	F-801 P-601 P-601M	10
*1K050-036	811	Washer	0-4		8	○	F-801 P-601 P-601M	10
*1K050-037	811	Washer	0-4		8	○	F-801 P-601 P-601M	10
*1K050-038	811	Washer	0-4		8	○	F-801 P-601 P-601M	10
*1K050-039	811	Washer	0-4		8	○	F-801 P-601 P-601M	10
*1K050-040-1 (1K050-040)	811	Washer	0-4		8	○	F-801 P-601 P-601M	10
*1K050-041	811	Washer	0-4		8	○	F-801 P-601 P-601M	10
*1K050-042-1 (1K050-042)	811	Washer	0-4		8	○	F-801 P-601 P-601M	10
*1K050-043-1 (1K050-043)	811	Washer	0-4		8	○	F-801 P-601 P-601M	10
*1K050-044	811	Washer	0-4		8	○	F-801 P-601 P-601M	10
*1K050-045-1 (1K050-045)	811	Washer	0-4		8	○	F-801 P-601 P-601M	10

部品表 Parts List

FAA 22052-R. 3287. A

部品番号 Part No.	補助番号 Ckt No.	名称 Name	1台分 個数 Pcs. Per Unit	部品番号 Assembly	参照 図番 Fig. No.	販売区分 Term of Delivery	備考 Remarks	要求単位 Q'ty per order
*1K050-046-1 (1K050-046)	811	Washer	0-4		8	○	F-801 F-601 F-601M	10
*1K050-047-1 (1K050-047)	811	Washer	0-4		8	○	F-801 F-601 F-601M	10
*1K050-048	811	Washer	0-4		8	○	F-801 F-601 F-601M	10
*1K050-112	801	Washer	0		6	○	F-801 F-601 F-601M	10
*1K050-144	801	Washer	0		6	○	F-801 F-601 F-601M	10
*1K060-047-1 (1K060-047)	824	B-ring	4	1B999-342-2 1B999-159-2	6	○△	F-801 F-601 F-601M	10
*1K060-048	825	B-ring	4	1B999-153-2 1B990-294-1 1B999-159-2	5	○△	F-801 F-601 F-601M	10
*1K060-049	827	B-ring	1	1B999-153-2	3	○△	F-801	10
1K050-373	763					○	91F2015 FAA24051 (F-601)	

部品表 Parts List

FAA 22052-R. 3287. A

部品番号 Part No.	補助番号 Ckt No.	名称 Name	1台分 個数 Pcs. Per Unit	部組品番号 Assembly	参照 図番 Fig. No.	販売区分 Term of Delivery	備考 Remarks	要求単位 Q'ty per order
*1K083-145	954	A FモードSW銘板 Focus mode plate	1		10	○	F-801	5
1K083-232	566	外部LCD窓 LCD window	1	1B999-154-2 1B999-160-2	11	○△		5
*1K100-118-2 (1K100-118)	231	耳環A (巻上側) Eyelet A (film advance side)	1		1	○	F-801	5
*1K100-119-1 (1K100-119)	232	耳環B (巻戻側) Eyelet B (rewind side)	1		1	○	F-801	5
*1K115-660-1	668	アセテートテープ (6 x 13) Cloth tape	1	1B999-159-2	6	○△	F-601	10
*1K116-124	675	ペンタ押さえシート接着テープ Adhesive tape, pentaprism retainer sheet	1		7	×	TA-0003	
*1K116-245-1	416	ミラー受けモルトA Mirror holder sponge A	1	1B999-159-2	5	○△	F-801	5
*1K116-249-1	417	ミラー受けモルトB Mirror holder sponge B	1	1B999-159-2	5	○△	F-801	5
*1K116-616-1 (1K116-616)	953	A FモードSWノブカバー Cover, focus mode SW knob	1		10	○	F-801 F-601	10
*1K116-617-1 (1K116-617)	146	シーケンスモーター停止SW 絶縁板A Insulation plate A	1	1B999-153-2	3	○△	F-801	10
*1K116-618	170	フィルム位置マーク Film leader index mark	1		10	○	F-801 P4	10
*1K116-619	607	裏蓋窓モルト Sponge, camera back window	1	1B999-155-3	14	○△	F-801	5
*1K116-620-1 (1K116-620)	628	裏蓋軸部遮光モルト Light-tight sponge, camera back shaft	1	1B999-155-3	14	○△	F-801	5
*1K116-621	629	裏蓋底部遮光モルト Light-tight sponge, camera back bottom	1	1B999-155-3	14	○△	F-801	5
*1K116-622	665	L基板絶縁テープ Insulation tape, base plate L	1	1B999-159-2	6	×	TA-0003	

部品表 Parts List

FAA22052-R. 3287. A

部品番号 Part No.	補助番号 Ckt No.	名称 Name	1台分 個数 Pcs. Per Unit	部組品番号 Assembly	参照 図番 Fig. No.	販売区分 Term of Delivery	備考 Remarks	要求単位 Q'ty per order
*1K116-624-1 (1K116-624)	667	接眼部遮光モルト Light-tight sponge, eyepiece	1		1	○	F-801	5
*1K116-625-2 (1K116-625-1)	671	グリップゴム接着テープA Adhesive tape A, grip rubber	1		10	○	F-801	5
*1K116-626	673	巻き戻し側接着テープA Adhesive tape A, rewind side rubber	1		10	○	F-801	5
*1K116-627-1 (1K116-627)	674	巻き戻し側ゴム接着テープB Adhesive tape B, rewind side rubber	1		10	○	F-801	10
*1K116-642	692	シュー接点絶縁テープ Insulation tepe, shoe contact	1	1B999-154-2 1B999-160-2	12	×	TA-0005	
*1K116-645-1	534	リリース接片絶縁シート Insulation sheet, release contact	2	1B990-330-1	12	○△	F-801	10
*1K116-647	563	外部LCDゼブラゴム LCD rubber	2		9	○	F-801	10
*1K116-648	569	LCD受けシート LCD sheet	1		9	○	F-801	5
*1K116-649-1	593	上カバー防滴シール Drip-proof seal, top cover	1		1	○	F-801	5
*1K116-650	236	耳環B防滴シール Drip-proof seal, eyelet B	1		1	○	F-801 (1シート X50)	1
*1K116-651	241	電池室遮光テープ Light-tight tape, battery chamber	2		1	×	TA-0006	

部品表 Parts List

FAA22052-R. 3287. A

部品番号 Part No.	補助番号 Ckt No.	名称 Name	1台分 個数 Pcs. Per Unit	部組品番号 Assembly	参照 図番 Fig. No.	販売区分 Term of Delivery	備考 Remarks	要求単位 Q'ty per order
*1K116-652	418	L基板植毛紙 Plocked sheet, base plate L	1	18999-159-2	6	○△	P-801	5
*1K116-653-1 (1K116-653)	429	ペンタ押さえ絶縁シート Insulation sheet, pentaprism	1		8	○	P-801	5
*1K116-654-1 (1K116-654)	459	内部LCDゼブラゴム LCD rubber	1		9	○	P-801	5
*1K116-657	463	ペンタ反射防止シール Pentaprism reflex-proof seet	1		8	○	P-801	5
*1K116-665	346	植毛紙 Plocked sheet	1	18999-342-2 18999-159-2	6	○△	P-801	5
*1K116-678	328	振動防止モルト Vibration-proof sponge	2	18999-342-2 18999-159-2	6	○△	P-801	10
*1K116-679-1	666	接眼部遮光モルト Light-tight sponge, eyepiece	1		10	○	P-801	5
1K116-683	696	DC、DC、ICモルト Sponge	1	18999-148-1	1	○△	P-801	10
*1K116-685-1	687	両面テープ(3. 2x 26) Adhesive tape	2	18990-324-2	12	×	TA-0003	
1K116-726	699	キズ防止テープ Tape	1		13	○		10
*1K116-727	688	スコッチテープ(10x 6) Tape	1		12	×	TA-0005	
*1K116-744	664	カプトンテープ(6x 27) Tape	1		9	×	TA-0009	
*1K116-749	662	スコッチテープ(7x 7) Tape	1		3	×	TA-0005	
*1K116-823	464	ネオブレンゴム Rubber	2	18999-159-2	8	○△	P-801	10



部品表 Parts List

FAA22052-R. 3287. A

部品番号 Part No.	補助番号 Ckt No.	名称 Name	1台分 個数 Pcs. Per Unit	部組品番号 Assembly	参照 図番 Fig. No.	販売区分 Term of Delivery	備考 Remarks	要求単位 Q'ty per order
1K117-287	937	ゴム Rubber	2	1B999-157-3 1B999-159-2	5	○△		10
1K117-288	939	ゴム Rubber	1		5	○		10
1K117-293	690	LCD窓接着テープ Adhesive tape, LCD window	1	1B999-154-2 1B999-160-2	11	○△		10
1K117-347	645	モルト Sponge	1		1	○		10
*1K120-003	780	Screw	3		10	○	F-801	10
*1K120-081	577	Screw	4	1B999-154-2 1B999-160-2	11	○△	F-801	10
*1K120-086	790	Screw	1		1	○	F-801 F-601 F-601M	10
*1K120-102-1	926	Screw	2	1B999-159-2	5	○△	F-801 F-601	10
*1K120-226	951	Screw	1	1B999-159-2	7	○△	F-801 F-601	10
*1K120-269	781	Screw	2		13	○	F-801	10
*1K120-270	785	Screw	1	1B990-317-1 1B999-159-2	7	○△	F-801	10
*1K120-271-1	786	Screw	1		9	○	F-801	10
*1K120-272	787	Screw	2		10	○	F-801	10
*1K120-273	788	Screw	1		2	○	F-801	10

部品表 Parts List

FAA 22052-R. 3287. A

部品番号 Part No.	補助番号 Ckt No.	名称 Name	1台分 個数 Pcs. Per Unit	部組品番号 Assembly	参照 図番 Fig. No.	販売区分 Term of Delivery	備考 Remarks	要求単位 Q'ty per order
*1K120-274	294	Screw	2		9	○	F-801 F-601	10
*1K120-275-1 (1K120-275)	507	Screw	2	18999-159-2	5.7	○△	F-801 F-601	10
*1K120-279-1 (1K120-279)	289	Screw	3		9	○	F-801	10
*1K120-291	539	Screw	1	18990-330-1	12	○△	F-801	10
*1K123-046	473	Screw	4	18999-159-2	7	○△	F-801 F-601 F-601M	10
*1K123-104-2 (1K123-104-1)	475	Screw	1	18999-159-2	7	○△	F-801	10
*1K123-118-1 (1K123-118)	405	Screw	3		9	○	F-801	10
*1K126-063	178	Screw	1		10	○	F-801 F-601 F-601M	10
*1K126-080-1 (1K126-080)	636	Screw	1	18999-155-3	14	○△	F-801	10
*1K130-249	789	Screw	1	18999-159-2	6	○△	F-801	10
*1K130-363	782	Screw	2		4	○	F-801	10
*1K130-364	783	Screw	2		3	○	F-801	10
*1K130-365	784	Screw	1		2	○	F-801	10
*1K130-366	444	レンズ着脱軸 Lenz release shaft	1	18999-159-2	5	○△	F-801	10
*1K130-367-1 (1K130-367)	488	Screw	2	18999-159-2	7	○△	F-801	10

部品表 Parts List

FAA22052-R. 3287. A

部品番号 Part No.	補助番号 Ckt No.	名称 Name	1台分 個数 Pcs. Per Unit	部組品番号 Assembly	参照 図番 Fig. No.	販売区分 Term of Delivery	備考 Remarks	要求単位 Q'ty per order
1K130-481	918	Screw	2	1B999-159-2	5	○△		10
*1K146-082	771	Screw	2	1B999-159-2	5	○△	F-801 F-601	5
*1K146-116	90	裏蓋SWピン Pin, camera back SW	1		4	○	F-801	10
*1K165-129	828	Washer	4	1B999-154-2 1B999-160-2	11	○△	F-801	10
1K165-207	938	Washer (rubber)	1	1B999-159-2	5	○△		10
*1K201-079	950	A FモードSWノブ Knob, focus mode SW	1	1B999-159-2	7	○△	F-801 F-601	5
*1K201-080-1 (1K201-080)	515	電子ダイヤル Electrical dial	1	1B999-154-2 1B999-160-2	11	○△	F-801 F-601 F-601M	5
*1K206-056	91	裏蓋SWレバー Lever, camera back SW	1		4	○	F-801	5
*1K206-057-1 (1K206-057)	541	電源SWレバー Power SW lever	1	1B999-154-2 1B999-160-2	11	○△	F-801	5
*1K206-058-1 (1K206-058)	223	裏蓋開閉キースライダー Slider, camera back open/close key	2		2	○	F-801	5
*1K208-102-1	531	リリース釦 Shutter release button	1	1B999-154-2 1B999-160-2	11	○△	F-801	5
*1K208-103	546	露出補正釦 Exposure compensation button	1		12	○	F-801	5
*1K208-104	547	R釦 Rewind button	1		12	○	F-801	5
*1K208-105	583	測光切り換え釦 Metering switch button	1		12	○	F-801	5
*1K208-106	584	セルフ釦 Self-timer button	1		12	○	F-801	5

部品表 Parts List

FAA22052-R. 3287. A

部品番号 Part No.	補助番号 Ckt No.	名称 Name	1台分 個数 Pcs. Per Unit	部組品番号 Assembly	参照 図番 Fig. No.	販売区分 Term of Delivery	備考 Remarks	要求単位 Q'ty per order
*1K208-107	585	ドライブ鉤 Drive button	1	18999-154-2 18999-160-2	11	○△	F-801	5
*1K208-108	586	モード鉤 Mode selector button	1	18999-154-2 18999-160-2	11	○△	F-801	5
*1K208-109	587	多重撮影鉤 Multiple exposure button	1	18999-154-2 18999-160-2	11	○△	F-801	5
*1K208-110	588	I S O 鉤 ISO button	1	18999-154-2 18999-160-2	11	○△	F-801	5
*1K208-111-1 (1K208-111)	441	レンズ着脱鉤 Lens release button	1	18999-159-2	5	○△	F-801	5
*1K208-112	491	A F ロック鉤 AF lock button	1	18999-159-2	7	○△	F-801	5
*1K208-113-2 (1K208-113)	351	手動絞り鉤 Manual aperture button	1	18990-317-1 18999-159-2	7	○△	F-801	5
*1K220-041-1 (1K220-041)	446	レンズ着脱ピンバネ Spring, lens release pin	1	18999-159-2	5	○△	F-801 F-601 F-601M	10
*1K220-201-1	445	レンズ着脱軸バネ Spring, lens release shaft	1	18999-159-2	5	○△	F-801 F-601 F-601M	5
*1K220-217	406	A F センサー調整バネ Adjustment spring, AF sensor	3		9	○	F-801 F-601	10
*1K220-249	164	巻き戻しフォークバネ Rewind fork spring	1		2	○	F-801	10
*1K220-252	637	裏蓋軸着脱バネ Spring, camera back shaft release	1	18999-155-3	14	○△	F-801	10
*1K220-253-2 (1K220-253)	519	電子ダイヤルクリックバネ Spring, electrical dial click	1	18999-154-2 18999-160-2	11	○△	F-801 F-601 F-601M	10
*1K220-254	555	A E ロックバネ AE lock spring	1	18999-154-2 18999-160-2	11	○△	F-801	10
*1K220-255	589	鉤バネ Spring	4	18999-154-2 18999-160-2	11	○△	F-801	10

部品表 Parts List

FAA 22052-R. 3287. A

部品番号 Part No.	補助番号 Ckt No.	名称 Name	1台分 個数 Pcs. Per Unit	部組品番号 Assembly	参照 図番 Fig. No.	販売区分 Term of Delivery	備考 Remarks	要求単位 Q'ty per order
*1K220-259	353	手動絞り鉤バネ Spring, manual aperture spring	1	18990-317-1 18999-159-2	7	○△	F-801	10
*1K225-101-2 (1K225-101)	313	絞り戻しバネ Aperture reset spring	1	18999-342-2 18999-159-2	6	○△	F-801 F-601 F-601M	5
*1K225-171-1	137	シーケンス係止解除バネ Spring, sequence latch release	1	18999-153-2	3	○△	F-801	10
*1K225-174	222	裏蓋開閉キーバネ Spring, camera back open/close key	1		2	○	F-801	10
*1K225-175	306	ミラーアップ縦レバー戻しバネ Spring, mirror-up lever reset	1	18999-342-2 18999-159-2	6	○△	F-801	10
*1K225-176	310	絞りレバー駆動バネ Spring, aperture lever actuating	1	18999-342-2 18999-159-2	6	○△	F-801	10
*1K225-193	484	F-Foバネ F-Fo spring	1	18990-328-1 18999-159-2	7	○△	F-801	10
*1K230-247-1 (1K230-247)	932	A F横レバーバネ Spring, AF lever	1	18001-786-1	5	○△	F-801	10
*1K230-249	143	ソレノイドレバーバネ Solenoid lever spring	1	18999-153-2	3	○△	F-801	10
*1K230-250	148	シーケンスモーター停止SWワイヤ Wire, sequence motor stop SW	1	18999-153-2	3	○△	F-801	10
*1K230-251	182	ガイド板バネ Guide plate spring	1		2	○	F-801	10
*1K230-254	410	主ミラーダウンバネ Mirror-down spring	1	18999-159-2	6	○△	F-801	10
*1K230-255	427	ペンタ押さえバネ Pentaprism retainer spring	2		8	○	F-801	10
*1K230-256	305	ミラーアップバネ Mirror-up spring	1	18999-342-2 18999-159-2	6	○△	F-801	10
*1K230-257-1 (1K230-257)	324	シャッターリリースバネ Spring, shutter release	1	18999-342-2 18999-159-2	6	○△	F-801	10

部品表 Parts List

FAA22052-R. 3287. A

部品番号 Part No.	補助番号 Ckt No.	名称 Name	1台分 個数 Pcs. Per Unit	部組品番号 Assembly	参照 図番 Fig. No.	販売区分 Term of Delivery	備考 Remarks	要求単位 Q'ty per order
*1K230-258-2 (1K230-258-1)	341	絞りカウンター円板バネ Spring, aperture counter disc	1	1B999-342-2 1B999-159-2	6	○△	F-801	10
*1K230-259-1	359	リセット大レバーバネ Spring, large reset lever	1	1B990-317-1 1B999-159-2	1	○△	F-801	10
*1K230-260	362	リセットレバーバネ Reset lever spring	1	1B990-317-1 1B999-159-2	7	○△	F-801	10
*1K233-052	397	サブミラーバネ Sub-mirror spring	1	1B990-265 1B999-159-2	6	○△	F-801 F-601	5
*1K240-468-4 (1K240-468-2)	472	バヨネットバネ Bayonet spring	1	1B999-159-2	7	○△	F-801 F-601 F-601M	10
*1K240-516	573	シューバネ Shue spring	1	1B999-154-2 1B999-160-2	11	○△	F-801 F-601 F-601M	5
*1K240-588-2 (1K240-588)	631	パトローネ規制バネ Film cartridge stopper spring	1	1B999-155-3	14	○△	F-801	10
*1K240-592	535	リリース共通接片 Release contact blade	1	1B990-330-1	12	○△	F-801	5
*1K240-593-2 (1K240-593-1)	536	半押しSW接片 Pre-release SW contact blade	1	1B990-330-1	12	○△	F-801	5
*1K240-597-1 (1K240-597)	557	A EロックSW押さえ板 AE lock SW retainer plate	1	1B999-154-2 1B999-160-2	11	○△	F-801	5
*1K240-599-1 (1K240-599)	217	パトローネ押さえバネ Spring, film cartridge retainer	1		1	○	F-801 F-601 F-601M	5
*1K240-603-1 (1K240-603)	365	手動絞りSW. A Manual aperture sw A	1	1B990-317-1 1B999-159-2	7	○△	F-801	5
*1K240-608-2 (1K240-608)	96	電池SW接片 Battery switch contact	1	1B990-298-1	4	○△	F-801	5
*1K260-371	910	A Fカップリングギア AF coupling gear	1	1B999-159-2	5	○△	F-801 F-601	5
*1K260-373	109	減速ギアR Reducing gear R	1		3	○	F-801	5

部品表 Parts List

FAA 22052-R. 3287. A

部品番号 Part No.	補助番号 Ckt No.	名称 Name	1台分 個数 Pcs. Per Unit	部組品番号 Assembly	参照 図番 Fig. No.	販売区分 Term of Delivery	備考 Remarks	要求単位 Q'ty per order
*1K260-375	161	巻き戻しフォークギア Rewind fork gear	1		2	○	F-801	5
*1K260-376	165	巻き戻し連結ギアL Rewind coupling gear L	1		2	○	F-801	5
*1K260-377	50	フィルム給送モーター減速ギアF Reducing gear F, film advance motor	1		4	○	F-801	5
*1K260-378	52	フィルム給送モーター減速ギアH Reducing gear H, film advance motor	1		3	○	F-801	5
*1K260-379-1 (1K260-379)	53	フィルム給送モーター減速ギアW Reducing gear W, film advance motor	1		4	○	F-801	5
*1K260-380	57	スプロケットギア Sprocket gear	1		4	○	F-801	5
*1K260-381-1	58	基準ギア Reference gear	1		4	○	F-801	5
*1K260-382	59	カウンターギア Counter gear	1		4	○	F-801	5
*1K260-387	85	巻き戻し連結ギアK Rewind coupling gear K	1		4	○	F-801	5
*1K260-397-1 (1K260-397)	339	絞りカウンター円板 Aperture counter disk	1	18999-342-2 18999-159-2	6	○△	F-801	5
1K260-580	921	A Fギア A F gear	1	18999-159-2	5	○△		5
*1K275-061	55	スプール Spool	1		3	○	F-801	5
*1K275-062-1 (1K275-062)	56	スプロケット Sprocket	1		3	○	F-801	5
*1K277-080	908	A Fギア4.5 AF gear 4.5	1	18999-159-2	5	○△	F-801	5
*1K277-081	909	A Fギア6.7 AF gear 6.7	1	18999-159-2	5	○△	F-801 F-601	5

部品表 Parts List

FAA 22052-R. 3287. A

部品番号 Part No.	補助番号 Ckt No.	名称 Name	1台分 個数 Pcs. Per Unit	部組品番号 Assembly	参照 図番 Fig. No.	販売区分 Term of Delivery	備考 Remarks	要求単位 Q'ty per order
*1K277-083	106	減速ギアO Reducing gear O	1		3	○	F-801	5
*1K277-084	107	減速ギアP Reducing gear P	1		3	○	F-801	5
*1K277-085	108	減速ギアQ Reducing gear Q	1		3	○	F-801	5
*1K277-086	47	フィルム給送モーター減速ギアA Reducing gear A, film advance motor	1		4	○	F-801	5
*1K277-087	48	フィルム給送モーター減速ギアB Reducing gear B, film advance motor	1		4	○	F-801	5
*1K277-088	49	フィルム給送モーター減速ギアC Reducing gear C, film advance motor	1		4	○	F-801	5
*1K277-089	51	フィルム給送モーター減速ギアG Reducing gear G, film advance motor	1		4	○	F-801	5
*1K302-044	952	A FモードSWカム AF mode SW cam	1	18999-159-2	5	○△	F-801 F-601	5
*1K310-064	224	裏蓋開閉キーロックレバー Lever, camera back open/close key lock	1		2	○	F-801	5
*1K360-030	183	ガイド板軸 Guide plate shaft	1		2	○	F-801	5
*1K370-938	423	スクリーン枠支持軸 Shaft, screen frame support	1		8	○	F-801	5
*1K371-150	911	A Fカップリング軸 AF Coupling shaft	1	18999-159-2	5	○△	F-801	5



部品表 Parts List

FAA22052-R. 3287. A

部品番号 Part No.	補助番号 Ckt No.	名称 Name	1台分 個数 Pcs. Per Unit	部組品番号 Assembly	参照 図番 Fig. No.	販売区分 Term of Delivery	備考 Remarks	要求単位 Q'ty per order
*1K371-168-1	166	巻き戻し連結軸 Rewind coupling shaft	1		2	○		5
<del>1K371-169-3</del> Dis 184		ガイドローラー Guide roller	1	18999-164-1	2	○△	F-801	5
*1K371-180	634	裏蓋軸A Camera back shaft A	1	18999-155-3	14	○△	F-801	5
*1K371-181	635	裏蓋軸B Camera back shaft B	1	18999-155-3	14	○△	F-801	5
*1K371-182	216	DX接点 DX contact	6		1	○	F-801	10
*1K371-184	443	レンズ着脱ピン Lens release pin	1	18999-159-2	5	○△	F-801 F-601 F-601M	5
*1K404-091	471	バヨネット Bayonet	1	18999-159-2	7	○△	F-801 F-601	5
*1K406-030-1 (1K106-030)	571	シュー Shue	1	18999-154-2 18999-160-2	11	○△	F-801 F-601 F-601M	5
*1K467-042	469	リモートコネクターキャップ Remote connector cap	1		10	○	F-801	5
*1K600-537	442	レンズ着脱板 Lens release plate	1	18999-159-2	5	○△	F-801	5
*1K600-755	189	F検知絶縁板 Insulation plate, film detection	1		2	○	F-801	10
*1K600-756	191	F検知絶縁板 Insulation plate, film detection	1		2	○	F-801	10
*1K600-760	538	リリースSW接片押さえ板 Retainer plate, release SW blade	1	18990-330-1	12	○△	F-801	5
*1K600-762	282	圧接ゴム Press-contact rubber	4		10	○	F-801	10
*1K600-763	283	圧接押さえ板 Press-contact retainer plate	2		10	○	F-801	10

部品表 Parts List

FAA22052-R. 3287. A

部品番号 Part No.	補助番号 Ckt No.	名称 Name	1台分 個数 Pcs. Per Unit	部組品番号 Assembly	参照 図番 Fig. No.	販売区分 Term of Delivery	備考 Remarks	要求単位 Q'ty per order
*1K600-765	286	A F 接点 F P C 圧接板 FPC press-contact plate	1		9	○	F-801	10
*1K600-766	287	A F 接点 F P C 圧接ゴム FPC press-contact rubber	2		9	○	F-801	10
*1K600-767	288	A F 基板 F P C 圧接板 FPC press-contact plate	1		9	○	F-801	10
*1K600-768	292	A P 2 . F P C 圧接ゴム AP2 FPC press-contact rubber	1		9	○	F-801	10
*1K600-772	428	ペンタ押さえシート Pentaprism retainer sheet	1		8	○	F-801	5
*1K600-775	368	手動校り SW 絶縁 A Insulator A, manual aperture SW	1	1B990-317-1 1B999-159-2	7	○△	F-801	10
*1K600-857	272	メイン F P C 裏打板 Plate for main FPC	1		9	○	F-801	5
*1K600-897	626	ロッド軸調整板 A Rod shaft adjusting plate A	1	1B999-155-3	14	○△	F-801	5
*1K600-898	627	ロッド軸調整板 B Rod shaft adjusting plate B	1	1B999-155-3	14	○△	F-801	5
*1K611-076	145	シーケンスモーター停止 SW Sequence motor stop SW	1	1B999-153-2	3	○△	F-801	5
*1K611-077-1	175	突装カバー板 Cover plate	1		10	○	F-801	5
1K611-078-1	181	フィルムガイド板 Film guide plate	1	1B999-164-1	2	○△	F-801	5
*1K611-079-1 (1K611-079)	36	グリップ Grip	1		10	○	F-801	1
*1K611-085-2 (1K611-085)	609	裏蓋爪 Camera back latch	1	1B999-155-3	14	○△	F-801	5
*1K611-091	559	コード押さえ板 Wire retainer plate	1		10	○	F-801	5

部品表 Parts List

FAA 22052-R. 3287. A

部品番号 Part No.	補助番号 Ckt No.	名称 Name	1台分 個数 Pcs. Per Unit	部組品番号 Assembly	参照 図番 Fig. No.	販売区分 Term of Delivery	備考 Remarks	要求単位 Q'ty per order
*1K611-092	562	外部LCD押さえ板 LCD retainer plate	1		9	○	F-801	5
*1K611-093-2 (1K611-093-1)	576	シュー裏打ち板 Shoe backing plate	1	18999-154-2 18999-160-2	11	○△	F-801 F-601 F-601M	5
*1K611-094-2 (1K611-094)	221	裏蓋開閉キー板 Camera back open/close key plate	1		2	○	F-801	1
*1K611-095-3 (1K611-095)	235	耳環Bアース板 Earth plate, eyelet B	1		1	○	F-801	5
*1K611-098	293	AP2. FPC圧板押さえ板 Retainer plate, AP2 FPC press-contact	1		9	○	F-801	5
*1K611-099-3 (1K611-099-1)	296	インダクタ保持板 Inductor support plate	1		4	○	F-801	5
*1K611-102	413	ミラー後チタン板 Titanium plate	1		9	○	F-801	5
*1K611-103-1 (1K611-103)	425	視野枠 Viewfield frame	1		8	○	F-801	5
*1K611-104	426	ペンタ押さえ板 Pentaprism retainer plate	1		8	○	F-801	5
*1K611-105-1 (1K611-105)	432	測光素子押さえ板 Metering sensor plate	1		9	○	F-801	5
*1K611-106-1 (1K611-106)	433	接眼遮光板 Eyepiece light-tight plate	1		8	○	F-801	5
*1K611-108	457	採光プリズム押さえ板 Prism retainer plate	2		9	○	F-801	10
*1K611-109	458	内部LCD圧接板 LCD press-contact plate	1		9	○	F-801	5
*1K611-111-1 (1K611-111)	663	グリップ導電シール Grep conductive seal	1		10	○	F-801	5
*1K611-123	345	アオリ防止板 Flop preventative plate	1	18999-159-2	6	○△	F-801	5

部品表 Parts List

FAA 22052-R. 3287. A

部品番号 Part No.	補助番号 Ckt No.	名称 Name	1台分 個数 Pcs. Per Unit	部組品番号 Assembly	参照 図番 Fig. No.	販売区分 Term of Delivery	備考 Remarks	要求単位 Q'ty per order
*1K611-165	622	板バネ (裏蓋部) Plate (camera back)	1	18999-155-3	14	○△	P-801	5
*1K611-277	633	板バネ (裏蓋部) Plate (camera back)	1	18999-155-3	14	○△	P-801	5
*1K620-153-1 (1K620-153)	422	スクリーン枠 Screen frame	1		8	○	P-801	5
*1K630-531	956	A Fカップリングチューブ AF coupling tube	1	18999-159-2	7	○△	P-801 P-601	5
1K630-533	116	リテーナー Coller	1	18999-153-2	3	○		5
*1K630-537	163	巻き戻しフォーク Retainer	1		2	○	P-801	5
*1K630-544	485	F-Foバネローラー F-Po spring roller	1	18999-159-2	7	○△	P-801	5
*1K630-548-1 (1K630-548)	309	絞りローラー Aperture roller	1	18999-342-2 18999-159-2	6	○△	P-801	5
*1K640-636	913	A Fカップリングカラー AF coupling collar	1	18999-159-2	5	○△	P-801 P-601	5
1K641-099	923	A Fカウンター円板 AF counter disk	1	18999-159-2	5	○△		5
*1K670-104	22	エプロン Apron	1	18999-159-2	7	○△	P-801	5
*1K680-889-1 (1K680-889)	147	シーケンスモーター停止SW絶縁板B Insulation plate B, sequence motor stop SW	1	18999-153-2	3	○△	P-801	5
1K680-890-3	180	スプロカバー基板 Sprocket cover base plate	1		2	○		5
*1K680-892	190	DB接点カバー Data back contact cover	1		1	○	P-801	5

部品表 Parts List

FAA22052-R. 3287. A

部品番号 Part No.	補助番号 Ckt No.	名称 Name	1台分 個数 Pcs. Per Unit	部組品番号 Assembly	参照 図番 Fig. No.	販売区分 Term of Delivery	備考 Remarks	要求単位 Q'ty per order
*1K680-893	35	グリップ赤ライン Grip red line	1		10	○	P-801	5
*1K680-894-2	37	グリップゴム Grip rubber	1		10	○	P-801	5
*1K680-895	38	前補助カバー Supplementary front cover	1		10	○	P-801	5
*1K680-896	39	裏蓋受けゴム Camera back cushion rubber	1		10	○	P-801	5
*1K680-897-3 (1K680-897-2)	40	裏蓋ヒンジカバー Camera back hinge cover	1		10	○	P-801	5
*1K680-898	41	フィルム給送モーター基板 Film advance motor base plate	1		4	○	P-801	5
*1K680-902-2 (1K680-902)	533	リリース接片モールド座 Release contact blade mold base	1	1B990-330-1	12	○△	P-801	5
*1K680-904-1	552	A Eロックラバー SW AE lock rubber SW	1	1B999-154-2 1B999-160-2	11	○△	P-801	5
*1K680-905-1	561	外部LCDハウジング LCD housing	1		9	○	P-801	5
*1K680-906	567	セルフ窓 Self-timer window	1	1B999-154-2 1B999-160-2	11	○△	P-801	5
*1K680-907	568	採光窓 Lighting window	1	1B999-154-2 1B999-160-2	11	○△	P-801	5
*1K680-909	215	DX接点モールド座 DX contact mold base	1		1	○	P-801	5
*1K680-910-1 (1K680-910)	220	裏蓋開閉キーモールド座 Camera back open/close key mold base	1		2	○	P-801	5
*1K680-913	281	圧接基板 Press-contact base plate	1		2	○	P-801	5
*1K680-916-1 (1K680-916)	421	プリズムボックス Prism box	1		8	○	P-801	5



部品表 Parts List

FAA22052-R. 3287. A

部品番号 Part No.	補助番号 Ckt No.	名称 Name	1台分 個数 Pcs. Per Unit	部組品番号 Assembly	参照 図番 Fig. No.	販売区分 Term of Delivery	備考 Remarks	要求単位 Q'ty per order
*1S125-033	1065	デジタルトランジスタ Transistor	1	1S020-035-3	4	○△	F-801	5
*1S125-038	1077	パワートランジスタ Power transistor	3	1S020-035-3	4	○△	F-801 F-601 F-601M	5
*1S135-029	1062	パワートランジスタ Power transistor	1	1S020-035-3	4	○△	F-801	5
*1S135-030	1078	パワートランジスタ Power transistor	2	1S020-035-3	4	○△	F-801 F-601 F-601M	5
*1S172-001	1079	トライアック Triac	1	1B990-330-1	12	○△	F-801	5
1S190-014	1041	CPU IC (HD4074418H)	1	1S020-071	9	○△		5
1S190-015	1042	CPU IC (H8/330 HD6473308)	1	1S020-071	9	○△		5
*1S205-046	1046	IC (HD61602H)	1	1S020-071	9	○△	F-801	5
*1S205-047	1049	EEPROM (CXK1011M)	1	1S020-071	9	○△	F-801	5
*1S223-001	1047	IC (M57922)	1	1S020-035-3	4	○△	F-801	5
*1S230-009	1048	IC (IC-LVC555P-2)	1	1S020-035-3	4	○△	F-801	5
*1S237-054	1044	IC (M52921PP)	1	1S020-071	9	○△	F-801	5
*1S237-055	1045	IC (M52920PP)	1	1S020-071	9	○△	F-801	5
1S237-065	1043	IC (M52922PP)	1	1S020-071	9	○△	F-801	5
*1S250-020	1021	フォトダイオード Photo diode	1		9	○	F-601	5

部品表 Parts List

FAA22052-R. 3287. A

部品番号 Part No.	補助番号 Ckt No.	名称 Name	1台分 個数 Pcs. Per Unit	部組品番号 Assembly	参照 図番 Fig. No.	販売区分 Term of Delivery	備考 Remarks	要求単位 Q'ty per order
*1S260-037	1026	LED	1	1B990-330-1	12	○△	F-801	5
*1S268-013-2 (1S268-013-1)	451	内部LCD Internal LCD	1		9	○	F-801	5
1S268-026	560	外部LCD External LCD	1		9	○		5
*1S542-005	1031	圧電ブザー Buzzer	1		12	○	F-801	5
*1S622-002-1 (1S622-002)	139	ソレノイド Solenoid	1	1S020-071 1B999-153-2	3	○△	F-801	5
1S705-200	1009	フレキシブルプリント板 FPC	1		9	○		5
1S726-033-1	693	コード整理テープA Tape	1		9	○	F-801	5
*1S758-019	545	露出補正/RラバーSW Exposure compensation rubber SW	1		12	○	F-801	5
*1S758-020	553	イルミラバーSW Illumination rubber SW	1	1B999-154-2 1B999-160-2	12	○△	F-801	5
*1S758-021	582	巻き戻し側設定釦ラバーSW Rewind-side setting button rubber SW	1		12	○	F-801	5
*1S758-022	492	A FロックSWゴム AF lock SW rubber	1	1B999-159-2	7	○△	F-801	5



部品表 Parts List

FAA 22052-R. 3287. A

部品番号 Part No.	補助番号 Ckt No.	名称 Name	1台分 個数 Pcs. Per Unit	部組品番号 Assembly	参照 図番 Fig. No.	販売区分 Term of Delivery	備考 Remarks	要求単位 Q'ty per order
*1S811-015	1143	Lead wire L=90 (yellow)	1	1B999-149-1		×	W-0056YB	
*1S811-016	1144	Lead wire L=50 (brown)	1	1B999-150-1		×	W-0056BN	
*1S811-017	1145	Lead wire L=40 (brown)	1	1B999-153-2		×	W-0056BN	
*1S811-019-1	1147	Lead wire L=105 (green)	1	1B990-296-1		×	W-0056GN	
*1S811-020-2	1148	Lead wire L=25 (black)	1	1B990-296-1		×	W-0056BK	
*1S811-021	1149	Lead wire L=25 (brown)	1	1B990-338-1 1B999-159-2		×	W-0056BN	
*1S811-022	1150	Lead wire L=25 (orange)	1	1B990-338-1 1B999-159-2		×	W-0056OR	
*1S811-023-1	1151	Lead wire L=50 (red)	1	1B990-338-1 1B999-159-2		×	W-0056RE	
*1S811-024	1152	Lead wire L=40 (yellow)	1	1B990-322-1		×	W-0056YB	
*1S811-025	1153	Lead wire L=50 (green)	1	1B990-322-1		×	W-0056GN	
*1S811-026-1	1154	Lead wire L=58 (orange)	1	1B990-297-1		×	W-0056OR	
*1S811-027	1155	Lead wire L=90 (purple)	1			×	W-0056PU	
*1S811-028	1156	Lead wire L=20 (brown)	1	1B990-325-1		×	W-0056BN	
*1S811-029	1157	Lead wire L=20 (orange)	1	1B990-325-1		×	W-0056OR	
*1S811-030	1158	Lead wire L=20 (white)	1	1B990-325-1		×	W-0056WH	
*1S811-031	1159	Lead wire L=90 (purple)	1	1B990-330-1		×	W-0056PU	
*1S811-032	1160	Lead wire L=170 (orange)	1	1B990-299-1		×	W-0056OR	
*1S811-035	1171	Lead wire L=25 (red)	1			×	W-0080RE	

部品表 Parts List

FAA22052-R. 3287. A

部品番号 Part No.	補助番号 Ckt No.	名称 Name	1台分 個数 Pcs. Per Unit	部組品番号 Assembly	参照 図番 Fig. No.	販売区分 Term of Delivery	備考 Remarks	要求単位 Q'ty per order
*1S811-036	1172	Lead wire L=70 (black)	1	1B990-312-1		×	W-0080BK	
*1S811-037	1173	Lead wire L=95 (black)	1			×	W-0080BK	
*1S811-038	1174	Lead wire L=100 (gray)	1			×	W-0080GY	
*1S811-039	1175	Lead wire L=85 (pink)	1			×	W-0080PK	
*1S811-041-1	1177	Lead wire L=25 (orange)	1	1B990-343-1		×	W-0080OR	
*1S811-042	1178	Lead wire L=160 (pink)	1	1B990-330-1		×	W-0080PK	
*1S811-044	1180	Lead wire L=40 (black)	1			×	W-0080BK	
*1S811-063	1142	Lead wire L=85 (white)	1	1S020-071		×	W-0056WH	
*1S811-065	1161	Lead wire L=40 (white)	2			×	W-0056WH	
*1S811-102	1164	Lead wire L=43 (yellow)	1	1B990-297-1		×	W-0056YB	
*1S811-103	1165	Lead wire L=15 (blue)	1	1S020-035-3		×	W-0056BB	
*1S811-104	1141	Lead wire L=40 (green)	1	1B990-297-1		×	W-0056GN	
*1S811-223	1166	Lead wire L=45 (blue)	1			×	W-0056BB	
*1S811-332	1163	Lead wire L=35 (orange)	1	1S020-071		×	W-0056OR	
1S811-410	1167	Lead wire L=30 (blue)	1	1S020-071		×	W-0056BB	
1S811-454	1168	Lead wire L=50 (blue)	1			×	W-0056BB	
1S811-455	1169	Lead wire L=55 (yellow)	1			×	W-0056YB	
1S811-456	1170	Lead wire L=55 (white)	1			×	W-0056WH	

部品表 Parts List

FAA 22052-R. 3287. A

部品番号 Part No.	補助番号 Ckt No.	名称 Name	1台分 個数 Pcs. Per Unit	部組品番号 Assembly	参照 図番 Fig. No.	販売区分 Term of Delivery	備考 Remarks	要求単位 Q'ty per order
A1-14018FA	701	Screw	3	18999-153-2 18999-159-2	3.6	○△		50
A1-17016FB	714	Screw	2	18999-342-2 18999-159-2	1.6	○△		50
A1-17018FB	711	Screw	1	18999-153-2	3	○△		50
A1-17018FS	702	Screw	4		13	○		50
A1-17022FB	703	Screw	2		10	○		50
A1-17028FS	705	Screw	3	18999-159-2	7	○△		50
<del>A1-17050FS</del> (Dis) 18999-094	709	Screw	2		10	○		50
A1-20050FS	712	Screw	1		1	○		50
A2-17028FA	726	Screw	5	18990-330-1 18999-159-2	5.12	○△		50
A2-17060FA	727	Screw	1	18990-298-1	4	○△		50
B1-14018PA	715	Screw	1		9	○		50
B1-14018FB	716	Screw	2	18999-159-2	6	○△		50
B1-14025FA	718	Screw	2		4	○		50
B1-14030FD	717	Screw	2	18999-159-2	6	○△		50
B1-17016FB	719	Screw	4	18999-159-2	6	○△		50
B1-17030FA	720	Screw	5	18999-159-2	6.7	○△		50

部品表 Parts List

FAA 22052-R. 3287. A

部品番号 Part No.	補助番号 Ckt No.	名称 Name	1台分 個数 Pcs. Per Unit	部組品番号 Assembly	参照 図番 Fig. No.	販売区分 Term of Delivery	備考 Remarks	要求単位 Q'ty per order
B1-17040FA	722	Screw	4		8	○		50
B2-14018FA	728	Screw	3		2	○		50
G1-14020FA	732	Screw	1		4	○		50
G1-14035FA	731	Screw	1		12	○		50
G1-17025FA	733	Screw	3	1B999-155-3	8.14	○△		50
G1-17025PS	734	Screw	4		1	○		50
G1-17028PS	736	Screw	3		13	○		50
G1-17030FA	735	Screw	1		1	○		50
G1-17035FA	737	Screw	2	1B999-155-3	14	○△		50
G1-17035PB	738	Screw	2		1	○		50
G1-17040FA	740	Screw	2		10	○		50
G1-17040PB	741	Screw	1		4	○		50
G1-17040PS	742	Screw	4		10 13	○		50
G1-17055PS	743	Screw	3		10	○		50
G1-20050PB	745	Screw	3		10	○		50

部品表 Parts List

FAA 22052-R. 3287. A

部品番号 Part No.	補助番号 Ckt No.	名称 Name	1台分 個数 Pcs. Per Unit	部組品番号 Assembly	参照 図番 Fig. No.	販売区分 Term of Delivery	備考 Remarks	要求単位 Q'ty per order
G1-20060PB	746	Screw	2		1	○		50
G2-17030PA	761	Screw	3		2.3	○		50
G2-17030PB	762	Screw	2		10	○		50
G2-17035PB	765	Screw	2		4	○		50
G2-17045PA	763	Screw	6		12	○		50
H1-14025PB	748	Screw	2		9	○		50
H1-14050PB	749	Screw	2		9	○		50
H1-17025PB	750	Screw	1		4	○		50
H1-17040PB	751	Screw	2		2	○		50
H1-17045PB	752	Screw	4		1.4	○		50
H1-17050PB	753	Screw	3		3	○		50
H3-20055PA	766	Screw	2		1	○		50
S1-00700SY	821	B ring	1	18999-159-2	5	○△		50
S1-01200SX	822	B ring	2	18999-342-2 18999-159-2 18990-317-1	6.7	○△		50
S1-01500SX	823	B ring	1	18999-154-2 18999-160-2	11	○△		50
T1-01000SX	831	Ball	14	18999-153-2	3	○△		50
T2-01500SX	832	Ball	1	18999-154-2 18999-160-2	11	○△		50



部組品表 Assembly List

FAA22052-R. 3287. A

部組番号 Part No.	補助番号 Ckt No.	名称 Name	1台分 個数 Pcs. Per Unit	大部組品番号 Main assembly No.	参照 図番 Fig. No.	備考 Remarks	要求単位 Q'ty per order
*18001-755-1	B603	圧板 Pressure plate	1		14	F-801 F-601 F-601M	5
*18001-782	B111	シーケンスギア Sequence gear	1		3	F-801	5
*18001-784	B301	I基板 Base plate I	1	18999-342-2 18999-159-2	6	F-801	1
*18001-785-3 (18001-785)	B466	リモートコネクタ Remote connector	1	18999-159-2	5	F-801	5
*18001-786-1 (18001-786)	B930	A F横レバー基板 AP transverse lever plate	1	18999-159-2	5	F-801	5
*18001-787-1 (18001-787)	B940	A FモードSW Focus mode SW	1	18999-159-2	5	F-801	5
18001-996	B936	A F縦レバー AP lever	1	18999-159-2	5		5
*18060-370-1	B32	フィルム給送モーター Film advance motor unit	1		4	F-801	5
*18060-372	B380	絞りMg基板 Aerture Mg base plate unit	1	18999-159-2	6	F-801	5
18060-474	903	A Fモーター AP motor	1	18999-159-2	5		5
*18240-064-1 (18240-064)	B522	電子ダイヤル接片座 Electrical dial contact unit	1	18990-330-1	12	F-801	5
*18240-065-1 (18240-065)	B537	リリースSW接片 Release SW contact unit	1	18990-330-1	12	F-801	5
*18240-066-2 (18240-066)	B542	電源SW Power SW unit	1	18999-154-2 18999-160-2	11	F-801	5
*18240-068	B95	電池蓋スイッチ接片組 Switch contact, battery house	1	18990-298-1	4	F-801	5
*18314-160	B321	シャッターリリースレバー Shutter release lever	1	18999-342-2 18999-159-2	6	F-801	5
*18610-035-2 (18610-035-1)	B474	A F接点 AP contact unit	1	18999-159-2	6	F-801 F-601 F-601M	5

部組品表 Assembly List

FAA22052-R.3287.A

部組番号 Part No.	補助番号 Ckt No.	名 称 Name	1台分 個 数 Pcs. Per Unit	大部組品番号 Main assembly No.	参照 図番 Fig. No.	備 考 Remarks	要求単位 Q'ty per order
*1B999-342-2 (1B999-342)	B3018	I 基板組品 Unit, base plate I	1		6	F-801	1
*1G013-032	G5.6	接眼レンズ Byepiece lens	1		8	F-801	5
*1G080-022-1 (1G080-022)	G4.10	ペンタプリズム部 Pentaprism unit	1		8	F-801	1
*1S017-023-1 (1S017-023)	B1006	DB. DX FPC Data back DX PPC unit	1		1	F-801	5
*1S020-035-3 (1S020-035-2)	B1005	電源FPC Power SW PPC unit	1		4	F-801	1
*1S020-037-1	B1003	A F 接点 FPC AF contact PPC unit	1	1B999-159-2	6	F-801	5
*1S020-038-2 (1S020-038)	B1004	A F 基板 FPC AF base plate PPC unit	1	1B999-159-2	5	F-801	5
1S020-071	B1001	メインFPC Main PPC unit	1		9		1
1S020-072	B1008	SPD FPC SPD PPC	1		9		5



部組品表 Assembly List

FAA22052-R. 3287. A

部組番号 Part No.	補助番号 Ckt No.	名称 Name	1台分 個数 Pcs. Per Unit	大部組品番号 Main assembly No.	参照 図番 Fig. No.	備考 Remarks	要求単位 Q'ty per order
*18990-318-1 (18990-318)	B366	手動絞り SW B Manual aperture SW B	1	18990-317-1 18999-159-2	7	F-801	5
*18990-322-1 (18990-322)	B420	ミラーボックス底板 Mirror box bottom plate	1		8	F-801	5
*18990-324-2 (18990-324-1)	B452	表示系ブロック Display block	1		9	F-801	5
*18990-325-1 (18990-325)	B453	採光プリズム Lighting prism	1		9	F-801	5
*18990-327-1 (18990-327)	B481	F-F抵抗基板 F-Po resistance base plate	1	18999-159-2	7	F-801	5
*18990-328-1 (18990-328)	B482	F-F連動環 F-Po coupling ring	1	18999-159-2	7	F-801	5
*18990-329-1 (18990-329)	B503	A.F. M切り換え SW Focus mode SW unit	1	18999-159-2	6	F-801	5
*18990-330-1 (18990-330)	B2007	上カバー部 F P C PPC unit for top cover	1		12	F-801	1
*18990-331	B514	電子ダイヤルパターン基板 Electrical dial pattern plate	1	18999-154-2 18999-160-2	11	F-801 F-601 F-601M	5
*18990-334-1 (18990-334)	B612	ロッド軸基板 Rod shaft plate	1	18999-155-3	14	F-801	5
18990-337-1 (18990-337)	B906	フリクションギア Friction gear	1	18999-159-2	5		5
*18990-338-1 (18990-338)	B924	A Fフォトインタラプタ AP photo interrupter	1	18999-159-2	5	F-801	5
18990-343-1 (18990-343)	B2401	A P 2 組品 AP2 unit	1		9		5
*18990-491	B572	シュー座 Shoe base unit	1	18999-154-2 18999-160-2	11	F-801 F-601 F-601M	5
*18999-148-1 (18999-148)	B3001	シャッター組品 Shutter unit	1		1	F-801	1
追加 ADD- ED	*18999-436	ガイドローラー Guide roller	1	18999-164-2	2	F-801 RP-9116	5

部組品表 Assembly List

FAA22052-R. 3287. A

部組番号 Part No.	補助番号 Ckt No.	名称 Name	1台分 個数 Pcs. Per Unit	大部組品番号 Main assembly No.	参照 図番 Fig. No.	備考 Remarks	要求単位 Q'ty per order
*18999-149-1 (18999-149)	B3002	F検知スイッチA Film detection switch A	1		2	F-801	5
*18999-150-1 (18999-150)	B3003	F検知スイッチB Film detection switch B	1		2	F-801	5
*18999-151-1 (18999-151)	B3004	シーケンスギア基板下地板 Film advance mechanism unit	1		3	F-801	5
*18999-152-2 (18999-152)	B3005	電池ホルダーハウス Battery holder house	1		13	F-801	5
*18999-153-2 (18999-153)	B3006	シーケンス基板上地板 Film advance lever unit	1		3	F-801	1
18999-154-2	B3007	上カバー (F-801S) Top cover (F-801S)	1		11 12		1
*18999-155-3 (18999-155-2)	B3008	裏蓋 Camera back	1		14	F-801	1
18999-157-3	B3009	A F 基板 AF base plate	1	18999-159-2	5		5
*18999-158-1 (18999-158)	B3010	D X 接点基板 DX contact plate	1		1	F-801	5
18999-159-2	B3011	前板 Front plate	1		5.6 7.8		1
FAA22152 18999-160-2	B3012	上カバー (N8008S) Top cover (N8008S)	1		11 12		1
*18999-163-1 (18999-163)	B3013	巻き戻し基板 Rewind base plate	1		2	F-801	5
*18999-164-1 (D:?) 18999-164-2 (18999-164)	B3014	フィルムガイドローラー Film guide roller	1		2	F-801	5
18999-165-1	B3015	A F 駆動ギア基板部 AF driving gear plate	1	18999-159-2	5		5
*18999-197	B3017	シャッター幕組 Shutter curtain	1			F-801	50